

costaverde

All  
senses  
matter

HOTELWARE SPECIALISTS



---

<i>Performance in every sense</i> .....	<b>2</b>
---	----------

---

*A sense of pride*

Terra .....	<b>16</b>
Agma .....	<b>26</b>
Agma Breeze .....	<b>34</b>
Agma Marino .....	<b>40</b>
Nordika .....	<b>46</b>
Nordika Rim .....	<b>54</b>
Coral .....	<b>62</b>
Saturno .....	<b>68</b>
Saturno Coupe .....	<b>76</b>
Saturno Eliptico .....	<b>82</b>
Raw .....	<b>88</b>
Universal .....	<b>94</b>
Rustico .....	<b>102</b>
Raio .....	<b>108</b>
Ecos .....	<b>114</b>
Duo .....	<b>122</b>
Isola .....	<b>132</b>
Opera .....	<b>138</b>
Boheme .....	<b>146</b>
Aria .....	<b>152</b>
Eclipse .....	<b>158</b>
Oceanus .....	<b>166</b>
Turismo .....	<b>174</b>
Marina .....	<b>180</b>
Comum .....	<b>188</b>
Air .....	<b>192</b>
Hispania .....	<b>193</b>
Pes .....	<b>194</b>

---

*A sense of uniqueness*

Um sentido de unicidade .....	<b>196</b>
-------------------------------	------------

*A sense of mission*

Um sentido de missão .....	<b>198</b>
----------------------------	------------

*A historical sense*

Um sentido histórico .....	<b>200</b>
----------------------------	------------

*A sense of sustainability*

Um sentido de sustentabilidade .....	<b>202</b>
--------------------------------------	------------

*A sense of safety*

Um sentido de segurança .....	<b>204</b>
-------------------------------	------------

*A sense of simplicity*

Um sentido de simplicidade .....	<b>206</b>
----------------------------------	------------

*A sense of range*

Um sentido de alcance .....	<b>208</b>
-----------------------------	------------

*A path that makes sense*

Um percurso com sentido .....	<b>210</b>
-------------------------------	------------

*Sense of excellence*

Sentido de excelência .....	<b>212</b>
-----------------------------	------------

Perfior  
in ever  
sense

# manace

# y

Todos os sentidos contam.

Na Costa Verde produzimos porcelana com um sentido de desempenho. De performance. E dizemo-lo num sentido holístico. Do impacto visual às sensações táteis, da praticidade funcional à racionalidade económica, a porcelana com que produzimos é pensada para ser vívida e sentida. Pelos profissionais e pelos clientes, da copa à sala, do olhar ao toque, da emoção à razão.

Porque na indústria da hotelaria e restauração todos os sentidos contam, nós desenvolvemos cada um deles. Em todos os sentidos.

*At Costa Verde we produce porcelain with a sense of performance. And we say so in a holistic sense. From the visual impact to the tactile sensations, from its functional practicality to economic rationality, the porcelain that we produce is designed to be experienced and sensed. By the professionals and by our customers, from the pantry to the dining room, from appearance to touch, from emotion to reason.*

*Because in the hospitality and restaurant industries every sense counts, we develop every one of them.*

*In every sense.*





# Sua



# sens

Do empratamento ao ambiente da sala, o *tableware* assume-se como uma forma de expressão. Seja enquanto tela onde as criações culinárias assumem forma, ou enquanto elemento estruturante do espaço que acolhe os clientes, na Costa Verde olhamos para o desempenho visual como um elemento essencial à nossa qualidade. Cada uma das nossas linhas é pensada e desenhada para servir de extensão à personalidade de cada profissional e ao conceito do negócio que servem. Um sentido visual que precede o prazer de todos os outros e que convence desde o primeiro olhar.

*From presentation to the atmosphere of the dining room, the tableware embodies a form of expression. Whether as the support on which culinary creations are formed, or as a structural element of the space receiving customers, at Costa Verde we perceive visual performance as an essential aspect of our quality. Each one of our lines is thought out and designed to serve as an extension to the personality of each professional and to the underlying business concept. A visual sense that precedes the pleasure of all the others and that is convincing from the very first glance.*





e

# A sense o

A qualidade que se vê, sente-se. Da textura dos materiais aos relevos que deles emergem, o toque estabelece uma relação orgânica entre produto e cliente. Entre quem cria e quem aprecia o que é criado. Mais que agradáveis à vista, as coleções Costa Verde são criadas para serem sentidas, tocadas, apreciadas, como parte de uma experiência sensorial que eleva o prazer daquilo que nelas é servido.

*Quality that is seen, sensed. From the texture of the materials to the embossments arising from them, touching them establishes an organic relationship between product and customer. Between those who create and those who relish what is created. More than pleasing in appearance, the Costa Verde collections are created to be sensed, touched, enjoyed, as part of a sensorial experience that heightens the pleasure of what is served in them.*

# i touch



# A practical

A close-up photograph of a hand in a black suit sleeve holding a stack of white plates. The hand is positioned on the left side of the frame, with the thumb and fingers gripping the edge of the top plate. The stack of plates extends towards the right side of the frame, creating a strong sense of depth and repetition. The background is dark and out of focus, emphasizing the hand and the plates.

Criada por e para profissionais, as coleções Costa Verde têm na sua génese um sentido de eficiência e racionalidade indispensáveis às indústrias da hotelaria e da restauração. Durabilidade, capacidade de reposição, empilhamento, intemporalidade, são características que contribuem para o seu desempenho sob o ponto de vista do negócio. Por serem sensíveis à necessidade de arrumação e à exigência do uso, assim como à moda e tendências, as coleções Costa Verde garantem aos nossos clientes mais que um investimento de sucesso no presente. Garantem-lhe uma relação de sucesso no futuro.

*Created by and for professionals, the Costa Verde collections' core essence is rooted in a sense of efficiency and rationality indispensable to the hospitality and restaurant industries. Durability, replenishment capacity, stackability and timelessness are features that contribute to their performance from a business perspective. Due to being sensitive to storage needs and usage requirements, as well as fashion and trends, the Costa Verde collections assure our customers more than a successful investment in the present. They assure them a successful relationship in the future.*

# alsense





# A sense of innova

A Costa Verde trabalha com um sentido de melhoria constante. As áreas de R&D e Design são estruturantes na nossa atividade e nos produtos que desenvolvemos. Uma incessante busca pelo desenvolvimento tecnológico é transversal a todas as nossas áreas, do desenho técnico das peças, ao processo de fabrico e ao desenvolvimento das matérias-primas. O sentido de inovação que nos acompanha desde o nosso nascimento não é característica específica de nenhuma das áreas da Costa Verde. É parte da nossa cultura.

*Costa Verde works towards continuous improvement. The R&D and Design areas are structural in our business and in the products we develop. An incessant search for technological progress is transversal to all our areas, from the technical design of the items to the manufacturing process and development of raw materials. The sense of innovation imbued in us since our birth is not a specific feature of any particular area of Costa Verde. It's part of our culture.*



**tion**

# A sense of pr

## Terra

p.16



## Ağma

p.26



## Ağma Breeze

p.34



## Saturno

p.68



## Saturno Coupe

p.76



## Saturno Eliptico

p.82



## Ecos

p.114



## Duo

p.122



## Isola

p.132



## Eclipse

p.158



## Oceanus

p.166





# ide

## **Agma Marino**

p.40



## **Nordika**

p.46



## **Nordika Rim**

p.54



## **Coral**

p.62



## **Raw**

p.88



## **Universal**

p.94



## **Rustico**

p.102



## **Raio**

p.108



## **Opera**

p.138



## **Boheme**

p.146



## **Aria**

p.152



## **Turismo**

p.174



## **Marina**

p.180



## **Comum**

p.188

## **Air**

p.192

## **Hispania**

p.193

## **Pes**

p.194

# Terra

Terra, a origem da arte em Porcelana.

Como uma obra de arte esculpida na terra, as peças revelam-se de uma forma bela e imperfeita. É através da parceria entre as mãos do artista Pere Gifre e a nossa arte de bem fazer porcelana, que a Costa Verde apresenta a nova coleção – Terra. Com linhas marcantes e perfis orgânicos, Terra simboliza o início de uma nova era para a marca Costa Verde, uma coleção que pretende despertar os sentidos, sendo uma aliança entre diferentes experiências táteis, que nos conectam com a natureza. Do toque áspero ao acetinado, da superfície plana à escarpada, cada peça é única e disruptiva. Apadrinhada por Dieter Koschina e Henrique Sá Pessoa, chefes com 2 estrelas Michelin, esta coleção pretende marcar uma forte posição no mercado de luxo e fine dining. Composta por pratos, taças, pódios e cremeira, Terra irá proporcionar-lhe uma experiência gastronómica singular, elevando o empratamento ao seu expoente máximo. Recorrendo às melhores matérias-primas e às mãos apaixonadas de quem sabe trabalhar a porcelana, a coleção Terra é uma ode ao nosso lema “All Senses Matter”, levando a arte da escultura à sua mesa, revolucionando os padrões do design nos mercados da hotelaria e restauração de topo mundial.

*Terra, the origin of art in Porcelain.*

*Like an earth-carved work, the pieces reveal themselves in a beautiful and imperfect way. It is through the partnership between the hands of the artist Pere Gifre and our fine porcelain art, that Costa Verde presents the new collection – Terra. By holding remarkable lines and organic profiles, Terra symbolizes the beginning of a new era for Costa Verde’s brand, a collection aiming to awaken the senses, while being an alliance between different tactile experiences, which connect us with nature. From rough to satin touch, from flat to steep surface, each piece is unique and disruptive. Supported by Dieter Koschina and Henrique Sá Pessoa, 2 Michelin stars’ awarded chefs, this collection aims to establish a strong position across luxury and fine dining markets. Comprising plates, bowls, podiums and creamer, Terra will provide you with a unique gastronomic experience, thus elevating plating to its maximum exponent. While using the best raw materials and the passionate hands of those who know how to work porcelain, Terra collection is an ode to our “All Senses Matter” motto, thus bringing the art of sculpture into your table, while revolutionizing design standards, across hospitality markets and world-class restaurants.*



Consulte esta coleção  
Check out this collection



reddot winner 2023













**Prato quadrado** *Square plate*  
Plato cuadrado *Assiette carre*  
26cm #0670015000001

U	4	A	1470g
A	6400g	C	0,0116m <sup>3</sup>



**Prato quadrado** *Square plate*  
Plato cuadrado *Assiette carre*  
20 h3cm #0670030000001

U	4	A	850g
A	3500g	C	0,0067m <sup>3</sup>



**Podium quadrado** *Square podium*  
Podio cuadrado *Podium carre*  
10 h1cm #0671834000001

U	4	A	441g
A	2100g	C	0,0054m <sup>3</sup>



**Prato retangular** *Rectangular plate*  
Plato rectangular *Assiette rectangulaire*  
27x18cm #0670016000001

U	4	A	930g
A	4400g	C	0,0048m <sup>3</sup>



**Prato redondo** *Round plate*  
Plato redondo *Assiette ronde*  
30 h5cm #0670003000001

U	4	A	1297g
A	6800g	C	0,0218m <sup>3</sup>



**Prato oval** *Oval plate*  
Plato oval *Assiette ovale*  
26x19 h7cm #0670004000001

U	4	A	844g
A	3500g	C	0,0141m <sup>3</sup>



**Taça redonda** *Round bowl*  
Bol redonda *Bol ronde*  
18 h8cm #0670035000001

U	4	A	816g
A	3200g	C	0,0112m <sup>3</sup>



**Prato retangular** *Rectangular plate*  
Plato rectangular *Assiette rectangulaire*  
26x18cm #0670017000001

U	4	A	1067g
A	3900g	C	0,0038m <sup>3</sup>



**Podium redondo** *Round podium*  
Podio redondo *Podium ronde*  
9 h10cm #0671833000001

U	4	A	298g
A	1400g	C	0,0049m <sup>3</sup>



**Cremeira** *Jug*  
Cremera *Cremier*  
300ml #0670150000001

U	4	A	210g
A	1000g	C	0,0035m <sup>3</sup>











# Agma

Um quinto elemento.

Desenvolvida pela Costa Verde, o design da coleção AGMA assume-se como um desafio às convenções, inspirado por cada um dos elementos que nos moldam os sentidos: água, terra, fogo e ar.

A primeira materialização deste conceito toma a forma de uma linha de mesa inspirada pelo elemento água, marcada por relevos ondulados que nos remetem para a dinâmica de uma gota caída numa superfície líquida. Cada peça é uma expressão única e irrepetível dentro de um todo coerente, num jogo de reflexos e de sobras que definem a coleção.

Uma afirmação estética que honra, por fim, um quinto e essencial elemento: o tempo e a sua passagem, oferecendo-lhe a intemporalidade do bom-gosto.

*A fifth element.*

*Developed by Costa Verde, the design of the Agma collection is a challenge to conventions, inspired by each of the elements that shape our senses: water, earth, fire and air.*

*The first materialization of this concept takes the form of a table line inspired by the water element, marked by wavy reliefs that refer to the dynamics of a drop falling on a liquid surface. Each piece is a unique and unrepeatable expression within a coherent whole, in a game of reflections and shadows that define the collection.*

*An aesthetic statement that finally honors a fifth and essential element: time and its passage, offering you the timelessness of good taste.*



Consulte esta coleção  
Check out this collection

















**Prato Plate**  
Plato Assiette  
32cm # 063000300001

U	6	1044g
A	6264g	0,0098m <sup>3</sup>



**Prato Plate**  
Plato Assiette  
28cm # 063001000001

U	12	748g
A	8976g	0,0134m <sup>3</sup>



**Prato Plate**  
Plato Assiette  
26,5cm # 063001500001

U	12	612g
A	7344g	0,0134m <sup>3</sup>



**Prato Plate**  
Plato Assiette  
24cm # 063002000001

U	12	543g
A	6516g	0,0081m <sup>3</sup>



**Prato Plate**  
Plato Assiette  
21cm # 063003000001

U	12	382g
A	4584g	0,0080m <sup>3</sup>



**Prato Plate**  
Plato Assiette  
17cm # 063004000001

U	12	239g
A	2868g	0,0048m <sup>3</sup>



**Prato fundo Deep plate**  
Plato hondo Assiette creuse  
23cm # 063002500001

U	12	484g
A	5808g	0,0120m <sup>3</sup>



**Prato fundo Deep plate**  
Plato hondo Assiette creuse  
28cm # 063000600001

U	12	811g
A	9732g	0,0134m <sup>3</sup>



**Prato wave Wave plate**  
Plato wave Assiette wave  
30cm # 063000500001

U	6	961g
A	5766g	0,0098m <sup>3</sup>



**Prato oval Oval plate**  
Plato Oval Assiette ovale  
38x28cm # 063004500001

U	2	1261g
A	2522g	0,0048m <sup>3</sup>



**Prato oval Oval plate**  
Plato Oval Assiette ovale  
32x24cm # 063005000001

U	2	904g
A	1808g	0,0033m <sup>3</sup>



**Saladeira Serving bowl**  
Ensaladera Saladier  
25cm/3700ml # 063008000001

U 2 U 1451g  
A 2902g V 0,0114m<sup>3</sup>



**Saladeira serving bowl**  
Ensaladera Saladier  
19cm/1600ml # 063008500001

U 2 U 713g  
A 1426g V 0,0048m<sup>3</sup>



**Taça Bowl**  
Bol Bol  
14cm/580ml # 063009000001

U 6 U 304g  
A 1824g V 0,0054m<sup>3</sup>



**Taça Bowl**  
Bol Bol  
10cm/260ml # 063101600001

U 12 U 173g  
A 2076g V 0,0098m<sup>3</sup>



**Caneca Mug**  
Mug Mug  
390ml # 063024600001

U 12 U 347g  
A 4164g V 0,0160m<sup>3</sup>



**Chávena cup**  
Taza Tasse  
340ml # 063018100001

U 12 U 278g  
A 3336g V 0,0140m<sup>3</sup>



**Chávena cup**  
Taza Tasse  
265ml # 063019100001

U 12 U 220g  
A 2640g V 0,0138m<sup>3</sup>



**Chávena cup**  
Taza Tasse  
90ml # 063020100001

U 12 U 112g  
A 1344g V 0,0048m<sup>3</sup>



**Pires saucer**  
Platillo Soustasse  
18cm # 063018200001

U 12 U 288g  
A 3456g V 0,0048m<sup>3</sup>



**Pires saucer**  
Platillo Soustasse  
14cm # 063020200001

U 12 U 174g  
A 2088g V 0,0030m<sup>3</sup>



**Bule Tea pot**  
Tetera Theiere  
1000ml # 063013000001

U 1 U 900g  
A 900g V 0,0106m<sup>3</sup>



**Bule Deep gourmet**  
Plato gourmet Assiette creuse  
550ml # 063014000001

U 1 U 450g  
A 450g V 0,0048m<sup>3</sup>



**Leiteira Jug**  
Lechera Cremier  
175ml # 063016000001

U 1 U 145g  
A 145g V 0,0029m<sup>3</sup>



**Açucareiro Cov. sugar bowl**  
Azucarero Sucrier  
8cm # 063017000001

U 1 U 270g  
A 270g V 0,0029m<sup>3</sup>

# Agma Breeze

Breeze, a serenidade do quinto elemento.

Inspirada na leveza que o elemento ar nos transmite, Breeze desperta a calma e tranquilidade dos relevos ondulados da linha Agma, unindo-a cada vez mais aos elementos que nos moldam os sentidos. Uma linha com sentido de performance, visual, toque, pratico e de inspiração, capaz de tornar a sua refeição mais elegante e serena ao despertar em si todas as sensações que a arte de emprarar lhe pode proporcionar.

*Breeze, the fifth element's serenity.*

*Inspired by the lightness provided to us by the element air, Breeze awakens the calm and tranquillity of Agma collection's wavy reliefs, by uniting it, further and further, to the elements shaping our senses.*

*A collection with performance, visual, touch, practical and inspirational senses, able to turning your meal into something more elegant and serene, by awakening, in you, all the sensations that the art of plating can provide you.*



Consulte esta coleção  
Check out this collection













# Agma Breeze



**Prato Plate**  
Plato Assiette  
32cm # 063000304320

U	6	A	1044g
A	6264g	U	0,0098m <sup>3</sup>



**Prato Plate**  
Plato Assiette  
28cm # 063001004320

U	12	A	748g
A	8976g	U	0,0134m <sup>3</sup>



**Prato Plate**  
Plato Assiette  
26,5cm # 063001504320

U	12	A	612g
A	7344g	U	0,0134m <sup>3</sup>



**Prato Plate**  
Plato Assiette  
24cm # 063002004320

U	12	A	543g
A	6516g	U	0,0081m <sup>3</sup>



**Prato Plate**  
Plato Assiette  
21cm # 063003004320

U	12	A	382g
A	4584g	U	0,0080m <sup>3</sup>



**Prato Plate**  
Plato Assiette  
17cm # 063004004320

U	12	A	239g
A	2868g	U	0,0048m <sup>3</sup>



**Prato fundo Deep plate**  
Plato hondo Assiette creuse  
23cm # 063002504320

U	12	A	484g
A	5808g	U	0,0120m <sup>3</sup>



**Prato fundo Deep plate**  
Plato hondo Assiette creuse  
28cm # 063000604320

U	12	A	811g
A	9732g	U	0,0134m <sup>3</sup>



**Prato wave Wave plate**  
Plato wave Assiette wave  
30cm # 063000504320

U	6	A	961g
A	5766g	U	0,0098m <sup>3</sup>



**Prato oval Oval plate**  
Plato Oval Assiette ovale  
38x28cm # 063004504320

U	2	A	1261g
A	2522g	U	0,0048m <sup>3</sup>



**Prato oval Oval plate**  
Plato Oval Assiette ovale  
32x24cm # 063005004320

U	2	A	904g
A	1808g	U	0,0033m <sup>3</sup>



**Saladeira Serving bowl**  
Ensaladera Saladier  
25cm/3700ml # 063008004320

U	2	A	1451g
A	2902g	U	0,0114m <sup>3</sup>



**Saladeira Serving bowl**  
Ensaladera Saladier  
19cm/1600ml # 063008504320

U	2	A	713g
A	1426g	U	0,0048m <sup>3</sup>



**Taça Bowl**  
Bol Bol  
14cm/580ml # 063009004320

U	6	A	304g
A	1824g	U	0,0054m <sup>3</sup>



**Taça Bowl**  
Bol Bol  
10cm/260ml # 063101604320

U	12	A	173g
A	2076g	U	0,0098m <sup>3</sup>

# Agma Marino

Marino, o azul suave do quinto elemento.

Resultado de uma apurada investigação e desenvolvimento técnico da Costa Verde, Marino é uma nova abordagem de aplicação de vidro de cor, caracterizado pela irregularidade e efeito degrade.

A linha Agma, marcada por relevos ondulados, num jogo de reflexos e sombras, promove assim um conceito inédito, criativo e disruptivo à arte de emprar. Uma linha com sentido de performance, visual, toque, pratico e de inspiração!

*Marino, the light blue of the fifth element.*

*Considered as the outcome of careful research and technical development by Costa Verde, Marino is a new approach to the application of coloured glaze, characterised by its irregularity and degrade effect.*

*The Agma collection, marked by wavy reliefs, in a game of reflections and shadows, thus promotes a new, creative and disruptive concept in the art of plating. A line with a sense of performance, visual, touch, practical and inspirational!*



Consulte esta coleção  
Check out this collection



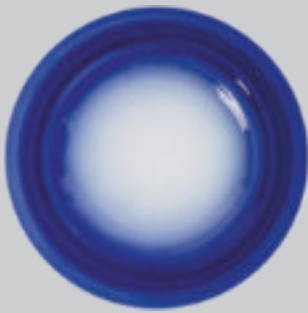








# Agma Marino



**Prato Plate**  
Plato Assiette  
32cm # 063000304267

U 6      A 1044g  
A 6264g    C 0,0098m<sup>3</sup>



**Prato Plate**  
Plato Assiette  
28cm # 063001004267

U 12      A 748g  
A 8976g    C 0,0134m<sup>3</sup>



**Prato Plate**  
Plato Assiette  
26,5cm # 063001504267

U 12      A 612g  
A 7344g    C 0,0134m<sup>3</sup>



**Prato Plate**  
Plato Assiette  
24cm # 063002004267

U 12      A 543g  
A 6516g    C 0,0081m<sup>3</sup>



**Prato Plate**  
Plato Assiette  
21cm # 063003004267

U 12      A 382g  
A 4584g    C 0,0080m<sup>3</sup>



**Prato Plate**  
Plato Assiette  
17cm # 063004004267

U 12      A 239g  
A 2868g    C 0,0048m<sup>3</sup>



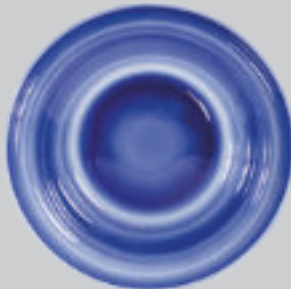
**Prato fundo Deep plate**  
Plato hondo Assiette creuse  
23cm # 063002504267

U 12      A 484g  
A 5808g    C 0,0120m<sup>3</sup>



**Prato fundo Deep plate**  
Plato hondo Assiette creuse  
28cm # 063000604267

U 12      A 811g  
A 9732g    C 0,0134m<sup>3</sup>



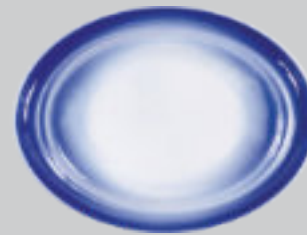
**Prato wave Wave plate**  
Plato wave Assiette wave  
30cm # 063000504267

U 6      A 961g  
A 5766g    C 0,0098m<sup>3</sup>



**Prato oval Oval plate**  
Plato Oval Assiette ovale  
38x28cm # 063004504267

U 2      A 1261g  
A 2522g    C 0,0048m<sup>3</sup>



**Prato oval Oval plate**  
Plato Oval Assiette ovale  
32x24cm # 063005004267

U 2      A 904g  
A 1808g    C 0,0033m<sup>3</sup>



**Saladeira Serving bowl**  
Ensaladera Saladier  
25cm/3700ml # 063008004267

U 2      A 1451g  
A 2902g    C 0,0114m<sup>3</sup>



**Saladeira Serving bowl**  
Ensaladera Saladier  
19cm/1600ml # 063008504267

U 2      A 713g  
A 1426g    C 0,0048m<sup>3</sup>



**Taça Bowl**  
Bol Bol  
14cm/580ml # 063009004267

U 6      A 304g  
A 1824g    C 0,0054m<sup>3</sup>



**Taça Bowl**  
Bol Bol  
10cm/260ml # 063101604267

U 12      A 173g  
A 2076g    C 0,0098m<sup>3</sup>

# Nordika

A simplicidade que inspira.

Depurada e minimalista, a coleção Nordika combina características de um design coupe e de um design com aba numa só expressão.

O seu distinto plano central, assim como a beira estreita e íngreme, contém em si um sentido prático que se projeta para além do cuidado estético, permitindo um fácil manuseamento das peças e um aproveitamento mais vasto de cada superfície. Uma linha inspirada nas latitudes mais frias, capaz de aquecer a imaginação dos que nela exprimem o seu talento.

*The simplicity that inspires.*

*Clean and minimalist, the Nordika collection combines characteristics of a coupe design and a flared design in one expression.*

*Its distinct central plane, as well as the narrow and steep edge, contains a practical sense that goes beyond aesthetic care, allowing for easy handling of the pieces and a wider use of each surface. A line inspired by the cooler latitudes, capable of heating the imagination of those who express their talent in it.*



Consulte esta coleção  
Check out this collection

















**Prato Plate**  
Plato Assiette  
32cm # 056000300001

U 6	A 1137g
A 6822g	C 0,0100m <sup>3</sup>



**Prato Plate**  
Plato Assiette  
28cm # 056001500001

U 12	A 918g
A 11016g	C 0,0130m <sup>3</sup>



**Prato Plate**  
Plato Assiette  
26cm # 056001600001

U 12	A 800g
A 9600g	C 0,0117m <sup>3</sup>



**Prato Plate**  
Plato Assiette  
22cm # 056003000001

U 12	A 570g
A 6840g	C 0,0110m <sup>3</sup>



**Prato Plate**  
Plato Assiette  
16cm # 005600400001

U 12	A 300g
A 3600g	C 0,0050m <sup>3</sup>



**Prato Plate**  
Plato Assiette  
13cm # 056004100001

U 12	A 191g
A 2292g	C 0,0020m <sup>3</sup>



**Prato Plate**  
Plato Assiette  
10cm # 056023600001

U 12	A 111g
A 1332g	C 0,0020m <sup>3</sup>



**Prato fundo Deep plate**  
Plato hondo Assiette creuse  
24cm # 056002500001

U 12	A 711g
A 8532g	C 0,0120m <sup>3</sup>



**Saladeira Bowl**  
Ensaladera Saladier  
28cm/3900ml # 056008000001

U 1	A 1520g
A 1520g	C 0,0090m <sup>3</sup>



**Taça Bowl**  
Bol Bol  
17cm/800ml # 056003500001

U 12	A 432g
A 5184g	C 0,0130m <sup>3</sup>



**Taça Bowl**  
Bol Bol  
14cm/800ml # 056009000001

U 6	A 496g
A 2976g	C 0,0050m <sup>3</sup>



**Taça Bowl**  
Bol Bol  
13cm/400ml # 056009500001

U 12	A 292g
A 3504g	C 0,0140m <sup>3</sup>



**Taça Bowl**  
Bol Bol  
10cm/300ml # 056101600001

U 12	A 212g
A 2544g	C 0,0120m <sup>3</sup>



**Taça Bowl**  
Bol Bol  
6cm # 056115600001

U 12	A 40g
A 480g	C 0,0020m <sup>3</sup>



**Travessa Platter**  
Fuente Plat  
34x23cm # 056005000001

U 6	A 1219g
A 7314g	C 0,0140m <sup>3</sup>



**Travessa Platter**  
Fuente Plat  
29x20cm # 056005500001

U 6	A 759g
A 4554g	C 0,0060m <sup>3</sup>



**Caneca Mug**  
Mug Mug  
330ml # 056024600001

U 12      A 318g  
P 3816g      V 0,0160m<sup>3</sup>



**Chávena Cup**  
Taza Tasse  
320ml # 056018100001

U 12      A 237g  
P 2844g      V 0,0120m<sup>3</sup>



**Chávena Cup**  
Taza Tasse  
240ml # 056019100001

U 12      A 187g  
P 2244g      V 0,0100m<sup>3</sup>



**Chávena Cup**  
Taza Tasse  
200ml # 056021000001

U 12      A 165g  
P 1980g      V 0,0070m<sup>3</sup>



**Chávena Cup**  
Taza Tasse  
100ml # 056020100001

U 12      A 102g  
P 1224g      V 0,0050m<sup>3</sup>



**Pires Saucer**  
Platillo Sous tasse  
17cm # 056018200001

U 12      A 287g  
P 3444g      V 0,0040m<sup>3</sup>



**Pires Saucer**  
Platillo Sous tasse  
15cm # 056019200001

U 12      A 246g  
P 2952g      V 0,0030m<sup>3</sup>



**Pires Saucer**  
Platillo Sous tasse  
12cm # 056020200001

U 12      A 153g  
P 1836g      V 0,0020m<sup>3</sup>



**Bule Tea pot**  
Tetera Theiere  
1100ml # 056013000001

U 3      A 888g  
P 2664g      V 0,0220m<sup>3</sup>



**Bule Tea pot**  
Tetera Theiere  
550ml # 056014000001

U 6      A 604g  
P 3624g      V 0,0210m<sup>3</sup>



**Açucareiro c/ tampa**  
Covered sugar bowl  
Azucarero c/ tapa Sucrier  
12cm # 056017000001

U 6      A 323g  
P 1938g      V 0,0110m<sup>3</sup>



**Leiteira Milk jug**  
Lechera Cremier  
300ml # 056015500001

U 6      A 236g  
P 1416g      V 0,0140m<sup>3</sup>



**Leiteira Milk jug**  
Lechera Cremier  
175ml # 056016000001

U 6      A 174g  
P 1044g      V 0,0060m<sup>3</sup>

# Nordika

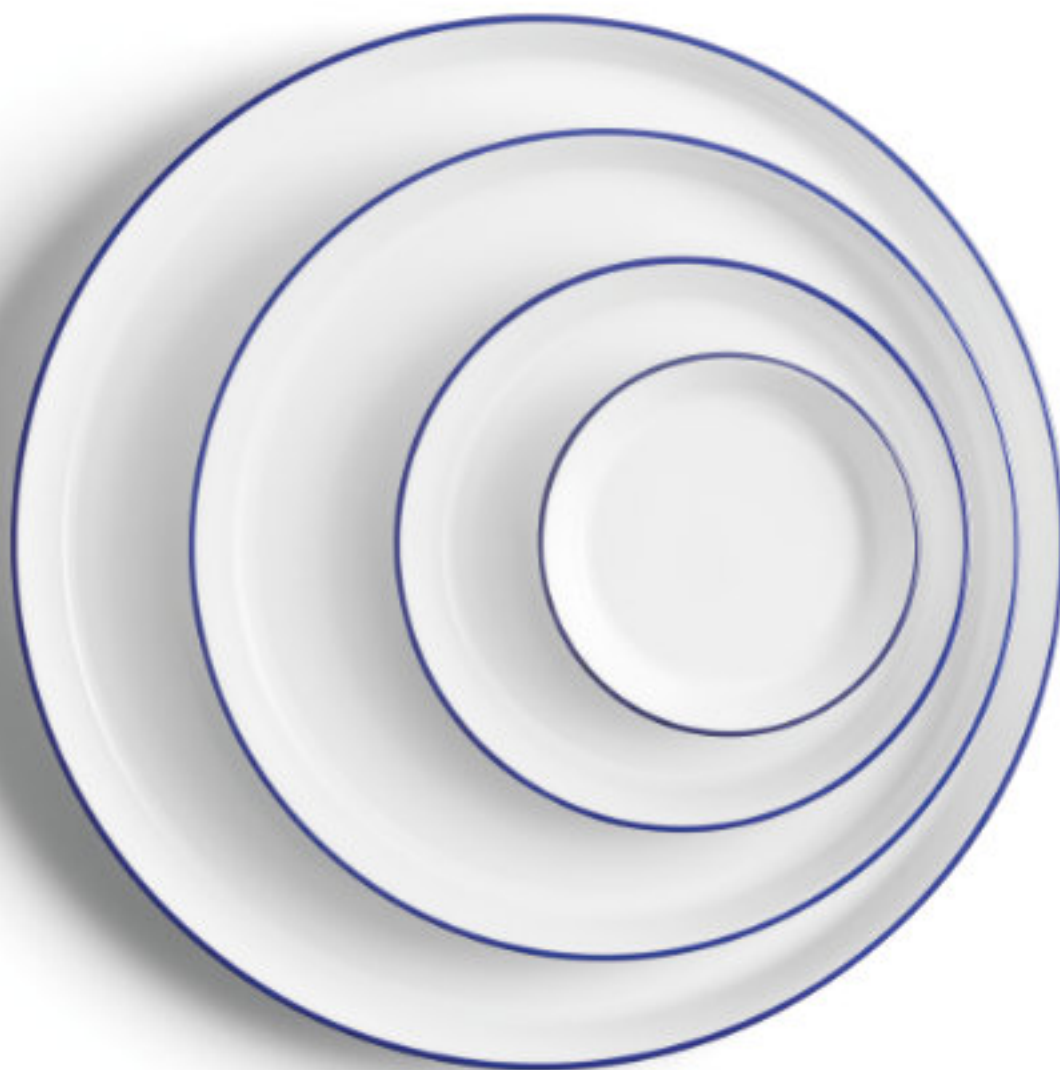
# Rim

O sentido funcional da coleção Nordika, com um sentido estético aprimorado pelo imaginário de *brasserie*, através da combinação de duas cores diferentes.

*The functional sense of the Nordika collection, with an aesthetic sense enhanced by the imagery of brasserie, through the combination of two different colors.*



Consulte esta coleção  
*Check out this collection*

















**Prato Plate**  
Plato Assiette  
32cm  
# 056000303974 Blue Rim  
# 056000303949 Black Rim  
# 056000304253 Red Rim  
U 6      A 1137g  
A 6822g      C 0,0100m<sup>3</sup>



**Prato Plate**  
Plato Assiette  
28cm  
# 056001503974 Blue Rim  
# 056001503949 Black Rim  
# 056001504253 Red Rim  
U 12      A 918g  
A 11016g      C 0,0130m<sup>3</sup>



**Prato Plate**  
Plato Assiette  
22cm  
# 056003003974 Blue Rim  
# 056003003949 Black Rim  
# 056003004253 Red Rim  
U 12      A 570g  
A 6840g      C 0,0110m<sup>3</sup>



**Prato Plate**  
Plato Assiette  
16cm  
# 056004003974 Blue Rim  
# 056004003949 Black Rim  
# 056004004253 Red Rim  
U 12      A 300g  
A 3600g      C 0,0050m<sup>3</sup>



**Prato Plate**  
Plato Assiette  
13cm  
# 056004103974 Blue Rim  
# 056004103949 Black Rim  
# 056004104253 Red Rim  
U 12      A 191g  
A 2292g      C 0,0020m<sup>3</sup>



**Prato Plate**  
Plato Assiette  
10cm  
# 056023603974 Blue Rim  
# 056023603949 Black Rim  
# 056023604253 Red Rim  
U 12      A 111g  
A 1332g      C 0,0020m<sup>3</sup>



**Prato fundo Deep plate**  
Plato hondo Assiette creuse  
24cm  
# 056002503974 Blue Rim  
# 056002503949 Black Rim  
# 056002504253 Red Rim  
U 12      A 711g  
A 8532g      C 0,0120m<sup>3</sup>



**Saladeira Bowl**  
Ensaladera Saladier  
28cm/3900ml  
# 056008003974 Blue Rim  
# 056008003949 Black Rim  
# 056008004253 Red Rim  
U 1      A 1520g  
A 1520g      C 0,0090m<sup>3</sup>



**Taça Bowl**  
Bol Bol  
17cm/800ml  
# 056003503974 Blue Rim  
# 056003503949 Black Rim  
# 056003504253 Red Rim  
U 12      A 432g  
A 5184g      C 0,0130m<sup>3</sup>



**Taça Bowl**  
Bol Bol  
14cm/800ml  
# 056009003974 Blue Rim  
# 056009003949 Black Rim  
# 056009004253 Red Rim  
U 6      A 496g  
A 2976g      C 0,0050m<sup>3</sup>



**Taça Bowl**  
Bol Bol  
13cm/400ml  
# 056009503974 Blue Rim  
# 056009503949 Black Rim  
# 056009504253 Red Rim  
U 12      A 292g  
A 3504g      C 0,0140m<sup>3</sup>



**Taça Bowl**  
Bol Bol  
10cm/300ml  
# 056101603974 Blue Rim  
# 056101603949 Black Rim  
# 056101604253 Red Rim  
U 12      A 212g  
A 2544g      C 0,0120m<sup>3</sup>



**Taça Bowl**  
Bol Bol  
6cm  
# 056115603974 Blue Rim  
# 056115603949 Black Rim  
# 056115604253 Red Rim  
U 12      A 40g  
A 480g      C 0,0020m<sup>3</sup>



**Travessa Platter**  
Fuente Plat  
34x23cm  
# 056005003974 Blue Rim  
# 056005003949 Black Rim  
# 056005004253 Red Rim  
U 6      A 1219g  
A 7314g      C 0,0140m<sup>3</sup>



**Travessa Platter**  
Fuente Plat  
29x20cm  
# 056005503974 Blue Rim  
# 056005503949 Black Rim  
# 056005504253 Red Rim  
U 6      A 759g  
A 4554g      C 0,0060m<sup>3</sup>



**Caneca Mug**  
Mug Mug  
330ml  
# 056024603974 Blue Rim  
# 056024603949 Black Rim  
# 056024604253 Red Rim  
U 12      A 318g  
A 3816g      C 0,0160m<sup>3</sup>



**Chávena Cup**  
Taza Tasse  
320ml  
# 056018103974 Blue Rim  
# 056018103949 Black Rim  
# 056018104253 Red Rim

U 12	U 237g
A 2844g	A 0,0120m <sup>3</sup>



**Chávena Cup**  
Taza Tasse  
240ml  
# 056019103974 Blue Rim  
# 056019103949 Black Rim  
# 056019104253 Red Rim

U 12	U 187g
A 2244g	A 0,0100m <sup>3</sup>



**Chávena Cup**  
Taza Tasse  
200ml  
# 056021003974 Blue Rim  
# 056021003949 Black Rim  
# 056021004253 Red Rim

U 12	U 165g
A 1980g	A 0,0070m <sup>3</sup>



**Chávena Cup**  
Taza Tasse  
100ml  
# 056020103974 Blue Rim  
# 056020103949 Black Rim  
# 056020104253 Red Rim

U 12	U 102g
A 1224g	A 0,0050m <sup>3</sup>



**Pires Saucer**  
Platillo Sous tasse  
17cm  
# 056018203974 Blue Rim  
# 056018203949 Black Rim  
# 056018204253 Red Rim

U 12	U 287g
A 3444g	A 0,0040m <sup>3</sup>



**Pires Saucer**  
Platillo Sous tasse  
15cm  
# 056019203974 Blue Rim  
# 056019203949 Black Rim  
# 056019204253 Red Rim

U 12	U 246g
A 2952g	A 0,0030m <sup>3</sup>



**Pires Saucer**  
Platillo Sous tasse  
12cm  
# 056020203974 Blue Rim  
# 056020203949 Black Rim  
# 056020204253 Red Rim

U 12	U 153g
A 1836g	A 0,0020m <sup>3</sup>



**Bule Tea pot**  
Tetera Theiere  
1100ml  
# 056013003974 Blue Rim  
# 056013003949 Black Rim  
# 056013004253 Red Rim

U 3	U 888g
A 2664g	A 0,0220m <sup>3</sup>



**Bule Tea pot**  
Tetera Theiere  
550ml  
# 056014003974 Blue Rim  
# 056014003949 Black Rim  
# 056014004253 Red Rim

U 6	U 604g
A 3624g	A 0,0210m <sup>3</sup>



**Açucareiro c/ tampa**  
Covered sugar bowl  
Azucarero c/ tapa Sucrier  
12cm  
# 056017003974 Blue Rim  
# 056017003949 Black Rim  
# 056017004253 Red Rim

U 6	U 323g
A 1938g	A 0,0110m <sup>3</sup>



**Leiteira Milk jug**  
Lechera Cremier  
300ml  
# 056015503974 Blue Rim  
# 056015503949 Black Rim  
# 056015504253 Red Rim

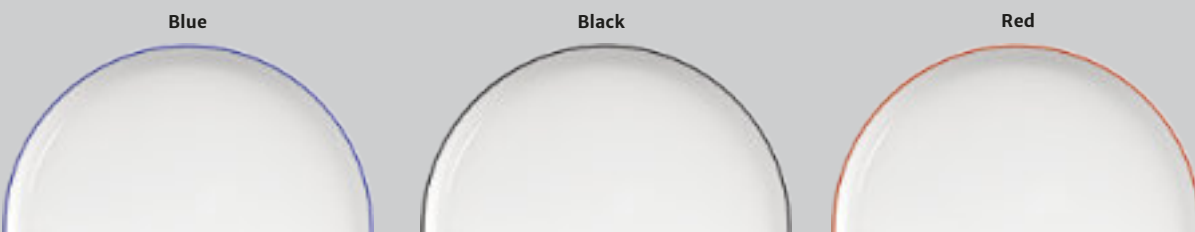
U 6	U 236g
A 1416g	A 0,0140m <sup>3</sup>



**Leiteira Milk jug**  
Lechera Cremier  
175ml  
# 056016003974 Blue Rim  
# 056016003949 Black Rim  
# 056016004253 Red Rim

U 6	U 174g
A 1044g	A 0,0060m <sup>3</sup>

**Available rim colours**



# Coral

Coral, a mais recente interpretação da cor na linha Nordika.

Produzida através do processo de esponjado, em duas versões, azul e castanho, Coral é a nossa abordagem de decoração artesanal numa linha de carácter e perfil escandinavo. O esponjado desta coleção, aplicado manualmente, afirma-se como uma nova visão da filagem e da decoração Nordika Rim.

A coleção Nordika, de linhas simples, base da decoração Coral, combina um design coupe com um design com aba, que se projetam para lá do cuidado estético. Uma linha inspirada nas latitudes mais frias, capaz de aquecer a imaginação dos que nela exprimem o seu talento.

*Coral, the latest colour interpretation in Nordika Collection.*

*Produced through the sponging process, under two versions, blue and brown, Coral is our handcrafted decoration's approach, in a collection under Scandinavian's character and profile. The sponging effect of this collection, manually added, is a new vision of the filament and decoration of Nordika Rim.*

*Coral is based on the Nordika collection, of simple lines, thus combining a coupe design with a flap design, which surpass aesthetic care – a collection inspired in the coldest latitudes, capable of warming-up the imagination of those who express their talent in it.*



Consulte esta coleção  
Check out this collection













**Prato Plate**  
Plato Assiette  
32cm  
# 056000304197 Coral Blue  
# 056000304205 Coral Brown  
# 056000304318 Coral Olive Green

U	6	A	1137g
A	6822g	C	0,0100m <sup>3</sup>



**Prato Plate**  
Plato Assiette  
28cm  
# 056001504197 Coral Blue  
# 056001504205 Coral Brown  
# 056001504318 Coral Olive Green

U	12	A	918g
A	11016g	C	0,0130m <sup>3</sup>



**Prato Plate**  
Plato Assiette  
22cm  
# 056003004197 Coral Blue  
# 056003004205 Coral Brown  
# 056003004318 Coral Olive Green

U	12	A	570g
A	6840g	C	0,0110m <sup>3</sup>



**Prato Plate**  
Plato Assiette  
16cm  
# 056004004197 Coral Blue  
# 056004004205 Coral Brown  
# 056004004318 Coral Olive Green

U	12	A	300g
A	3600g	C	0,0050m <sup>3</sup>



**Prato Plate**  
Plato Assiette  
13cm  
# 056004104197 Coral Blue  
# 056004104205 Coral Brown  
# 056004104318 Coral Olive Green

U	12	A	191g
A	2292g	C	0,0020m <sup>3</sup>



**Prato Plate**  
Plato Assiette  
10cm  
# 056023604197 Coral Blue  
# 056023604205 Coral Brown  
# 056023604318 Coral Olive Green

U	12	A	111g
A	1332g	C	0,0020m <sup>3</sup>



**Prato fundo Deep plate**  
Plato hondo Assiette creuse  
24cm  
# 056002504197 Coral Blue  
# 056002504205 Coral Brown  
# 056002504318 Coral Olive Green

U	12	A	711g
A	8532g	C	0,0120m <sup>3</sup>



**Saladeira Bowl**  
Ensaladera Saladier  
28cm/3900ml  
# 056008004197 Coral Blue  
# 056008004205 Coral Brown  
# 056008004318 Coral Olive Green

U	1	A	1520g
A	1520g	C	0,0090m <sup>3</sup>



**Taça Bowl**  
Bol Bol  
17cm/800ml  
# 056003504197 Coral Blue  
# 056003504205 Coral Brown  
# 056003504318 Coral Olive Green

U	12	A	432g
A	5184g	C	0,0130m <sup>3</sup>



**Taça Bowl**  
Bol Bol  
14cm/800ml  
# 056009004197 Coral Blue  
# 056009004205 Coral Brown  
# 056009004318 Coral Olive Green

U	6	A	496g
A	2976g	C	0,0050m <sup>3</sup>



**Taça Bowl**  
Bol Bol  
13cm/400ml  
# 056009504197 Coral Blue  
# 056009504205 Coral Brown  
# 056009504318 Coral Olive Green

U	12	A	292g
A	3504g	C	0,0140m <sup>3</sup>



**Taça Bowl**  
Bol Bol  
10cm/300ml  
# 056101604197 Coral Blue  
# 056101604205 Coral Brown  
# 056101604318 Coral Olive Green

U	12	A	212g
A	2544g	C	0,0120m <sup>3</sup>



**Taça Bowl**  
Bol Bol  
6cm  
# 056115604197 Coral Blue  
# 056115604205 Coral Brown  
# 056115604318 Coral Olive Green

U	12	A	40g
A	480g	C	0,0020m <sup>3</sup>



**Travessa Platter**  
Fuente Plat  
34x23cm  
# 056005004197 Coral Blue  
# 056005004205 Coral Brown  
# 056005004318 Coral Olive Green

U	6	A	1219g
A	7314g	C	0,0140m <sup>3</sup>



**Travessa Platter**  
Fuente Plat  
29x20cm  
# 056005504197 Coral Blue  
# 056005504205 Coral Brown  
# 056005504318 Coral Olive Green

U	6	A	759g
A	4554g	C	0,0060m <sup>3</sup>



**Caneca Mug**  
Mug Mug  
330ml  
# 056024604197 Coral Blue  
# 056024604205 Coral Brown  
# 056024604318 Coral Olive Green

U	12	A	318g
A	3816g	C	0,0160m <sup>3</sup>



**Chávena Cup**  
Taza Tasse  
320ml  
# 056018104197 Coral Blue  
# 056018104205 Coral Brown  
# 056018104318 Coral Olive Green

U 12    U 237g  
A 2844g    C 0,0120m<sup>3</sup>



**Chávena Cup**  
Taza Tasse  
240ml  
# 056019104197 Coral Blue  
# 056019104205 Coral Brown  
# 056019104318 Coral Olive Green

U 12    U 187g  
A 2244g    C 0,0100m<sup>3</sup>



**Chávena Cup**  
Taza Tasse  
200ml  
# 056021004197 Coral Blue  
# 056021004205 Coral Brown  
# 056021004318 Coral Olive Green

U 12    U 165g  
A 1980g    C 0,0070m<sup>3</sup>



**Chávena Cup**  
Taza Tasse  
100ml  
# 056020104197 Coral Blue  
# 056020104205 Coral Brown  
# 056020104318 Coral Olive Green

U 12    U 102g  
A 1224g    C 0,0050m<sup>3</sup>



**Pires Saucer**  
Platillo Sous tasse  
17cm  
# 056018204197 Coral Blue  
# 056018204205 Coral Brown  
# 056018204318 Coral Olive Green

U 12    U 287g  
A 3444g    C 0,0040m<sup>3</sup>



**Pires Saucer**  
Platillo Sous tasse  
15cm  
# 056019204197 Coral Blue  
# 056019204205 Coral Brown  
# 056019204318 Coral Olive Green

U 12    U 246g  
A 2952g    C 0,0030m<sup>3</sup>



**Pires Saucer**  
Platillo Sous tasse  
12cm  
# 056020204197 Coral Blue  
# 056020204205 Coral Brown  
# 056020204318 Coral Olive Green

U 12    U 153g  
A 1836g    C 0,0020m<sup>3</sup>



**Bule Tea pot**  
Tetera Theiere  
1100ml  
# 056013004197 Coral Blue  
# 056013004205 Coral Brown  
# 056013004318 Coral Olive Green

U 3    U 888g  
A 2664g    C 0,0220m<sup>3</sup>



**Bule Tea pot**  
Tetera Theiere  
550ml  
# 056014004197 Coral Blue  
# 056014004205 Coral Brown  
# 056014004318 Coral Olive Green

U 6    U 604g  
A 3624g    C 0,0210m<sup>3</sup>



**Açucareiro c/ tampa**  
**Covered sugar bowl**  
Azucarero c/ tapa Sucrier  
12cm  
# 056017004197 Coral Blue  
# 056017004205 Coral Brown  
# 056017004318 Coral Olive Green

U 6    U 323g  
A 1938g    C 0,0110m<sup>3</sup>



**Leiteira Milk jug**  
Lechera Cremier  
300ml  
# 056015504197 Coral Blue  
# 056015504205 Coral Brown  
# 056015504318 Coral Olive Green

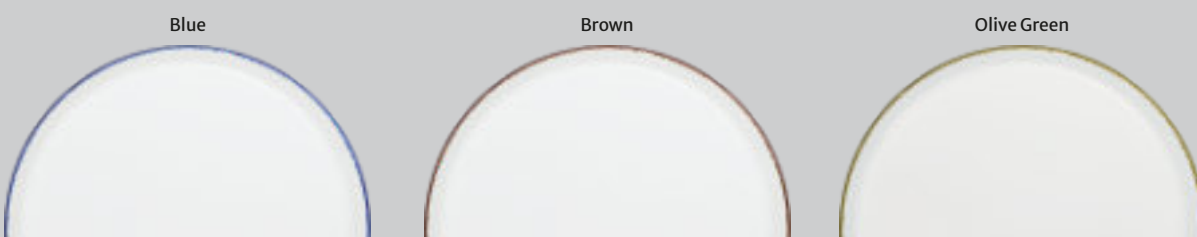
U 6    U 236g  
A 1416g    C 0,0140m<sup>3</sup>



**Leiteira Milk jug**  
Lechera Cremier  
175ml  
# 056016004197 Coral Blue  
# 056016004205 Coral Brown  
# 056016004318 Coral Olive Green

U 6    U 174g  
A 1044g    C 0,0060m<sup>3</sup>

**Available rim colours**



# Saturno

Refinamento e tudo à volta.

A coleção Saturno foi concebida com um apurado sentido de intemporalidade e *fine dining*. Graças ao seu desenho e à sua extraordinária construção técnica, esta é uma linha que se caracteriza pelas generosas abas que permitem elevar cada empratamento à condição de arte. Dos hors-d'oeuvre às sobremesas, das saladeiras e travessas buffet aos pratos gourmet de 18, 25 e 29 cm de diâmetro, esta é a coleção que garante ao ingrediente mais comum brilhar no universo do exclusivo.

*Refinement and everything around.*

*The Saturn collection was designed with a keen sense of timelessness and fine dining. Thanks to its design and its extraordinary technical construction, this is a line that is characterized by generous rims that allow each plated dish to be considered a piece of art. From hors-d'oeuvre to desserts, from salad bowls and buffet platters to gourmet dishes of 18, 25 and 29 cm in diameter, this is the collection that guarantees that the most common ingredient shines in an exclusive universe.*



Consulte esta coleção  
Check out this collection

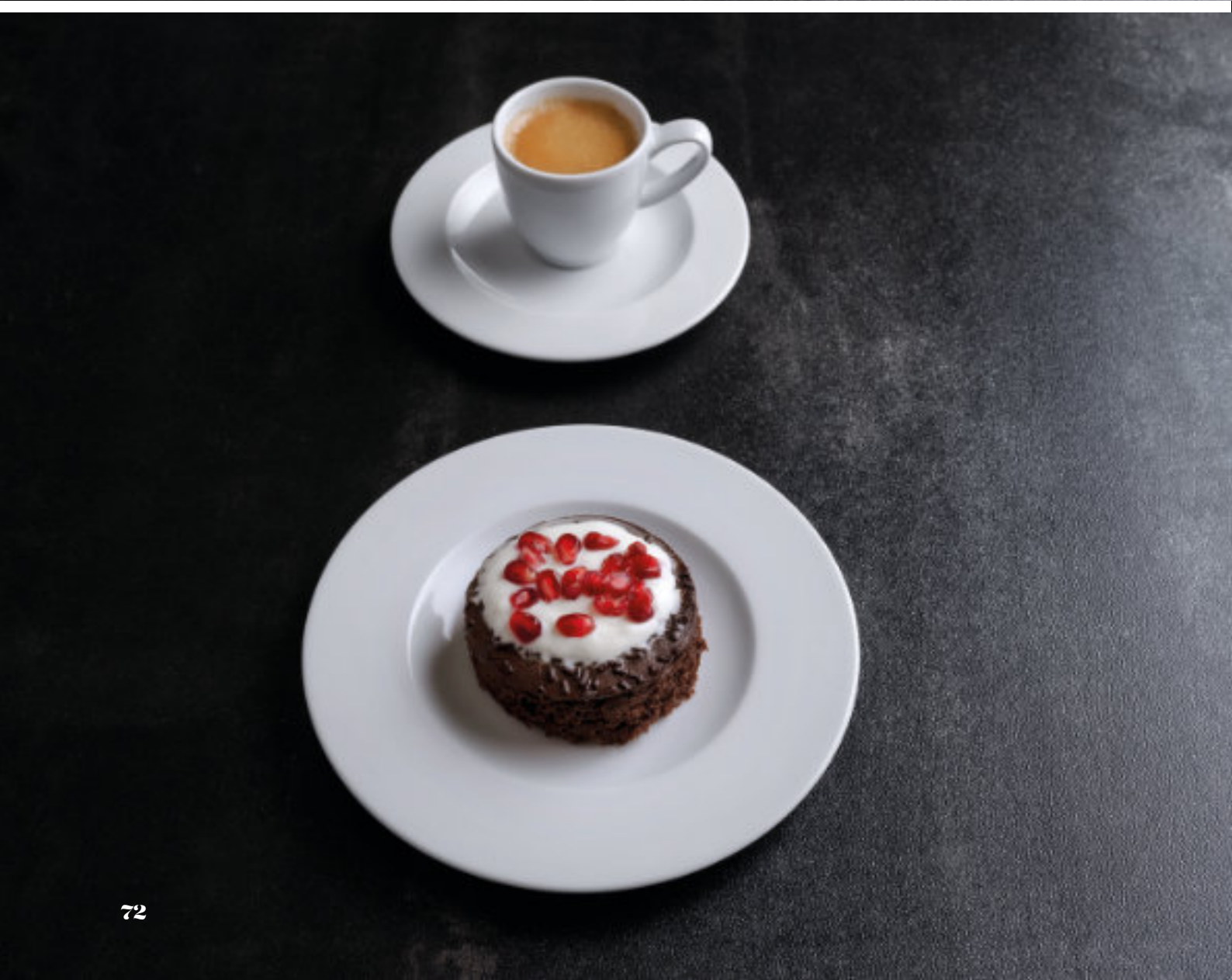














# Saturno



**Prato Plate**  
Plato Assiette  
33cm # 045000300001

U	6	1124g
A	6744g	0,0127m <sup>3</sup>



**Prato Plate**  
Plato Assiette  
29cm # 045001000001

U	12	825g
A	9900g	0,0135m <sup>3</sup>



**Prato Plate**  
Plato Assiette  
24cm # 045002000001

U	12	493g
A	5916g	0,0102m <sup>3</sup>



**Prato Plate**  
Plato Assiette  
17cm # 045004000001

U	12	227g
A	2724g	0,0052m <sup>3</sup>



**Prato fundo Deep plate**  
Plato hondo Assiette creuse  
25cm # 045002500001

U	12	560g
A	6720g	0,0122m <sup>3</sup>



**Prato fundo coupe Round coupe plate**  
Plato coupe hondo Bol coupe  
29cm # 450005000001

U	12	1158g
A	13900g	0,0190m <sup>3</sup>



**Prato fundo Deep plate**  
Plato hondo Assiette creuse  
29cm # 045000600001

U	12	827g
A	9924g	0,0198m <sup>3</sup>



**Prato fundo c/ tampa**  
Deep plate w/ cover  
Plato hondo c/ tapa  
Assiette creuse a/ cloche  
29cm # 045143100001

U	4	1431g
A	5724g	0,0721m <sup>3</sup>



**Tampa prato fundo**  
Deep plate cover  
Tapa plato hondo  
Cloche  
16cm # 045143200001

U	4	604g
A	2416g	0,0116m <sup>3</sup>



**Prato gourmet c/ tampa**  
Deep gourmet plate w/ cover  
Plato gourmet hondo c/ tapa  
Assiette gourmet a/ cloche  
25cm # 045142800001

U	4	930g
A	3476g	0,0524m <sup>3</sup>



**Prato gourmet**  
Deep gourmet plate  
Plato gourmet hondo  
Assiette gourmet  
25cm # 045142900001

U	4	625g
A	2336g	0,0063m <sup>3</sup>



**Tampa prato gourmet**  
Deep gourmet plate cover  
Tapa plato gourmet hondo  
Cloche gourmet  
13cm # 045143000001

U	4	305g
A	1140g	0,0077m <sup>3</sup>



**Prato gourmet c/ tampa**  
Deep gourmet plate w/ cover  
Plato gourmet hondo c/ tapa  
Assiette gourmet a/ cloche  
18cm # 045143300001

U	4	472g
A	1888g	0,0058m <sup>3</sup>



**Prato gourmet**  
Deep gourmet plate  
Plato gourmet hondo  
Assiette gourmet  
18cm # 045143400001

U	4	340g
A	1360g	0,0032m <sup>3</sup>



**Tampa prato gourmet**  
Deep gourmet plate cover  
Tapa plato gourmet hondo  
Cloche gourmet  
18cm # 045143500001

U	4	132g
A	528g	0,0026m <sup>3</sup>



**Prato acepipes**  
Di p plate  
Entremesera  
Assiete a/ divisions  
24cm # 045111500001

U	6	617g
A	3702g	0,0063m <sup>3</sup>



**Castiçal Tea light**  
Candeleiro Photophore  
13cm # 045143600001

U 4      U 153g  
A 612g      C 0,0065m<sup>3</sup>



**Taça Bowl**  
Bol Bol  
10x7cm # 045101500001

U 12      U 88g  
A 1056g      C 0,0015m<sup>3</sup>



**Taça Bowl**  
Bol Bol  
14cm # 045036900001

U 12      U 306g  
A 3672g      C 0,0127m<sup>3</sup>



**Taça Bowl**  
Bol Bol  
10cm # 045101600001

U 12      U 234g  
A 2808g      C 0,0144m<sup>3</sup>



**Travessa Platter**  
Fuente Plat  
57x24cm # 045003700001

U 1      U 2035g  
A 2170g      C 0,0102m<sup>3</sup>



**Travessa Platter**  
Fuente Plat  
48x21cm # 045003800001

U 1      U 1394g  
A 1480g      C 0,0066m<sup>3</sup>



**Travessa Platter**  
Fuente Plat  
38x20cm # 045003900001

U 1      U 1017g  
A 1088g      C 0,0034m<sup>3</sup>



**Saladeira Serving bowl**  
Ensaladera Saladier  
33x18cm # 045007800001

U 1      U 1140g  
A 1220g      C 0,0078m<sup>3</sup>



**Saladeira Serving bowl**  
Ensaladera Saladier  
25x13cm # 045008000001

U 2      U 599g  
A 1280g      C 0,0046m<sup>3</sup>



**Saladeira Serving bowl**  
Ensaladera Saladier  
17x9cm # 045009000001

U 8      U 194g  
A 1552g      C 0,0052m<sup>3</sup>



**Chávena Cup**  
Taza Tasse  
340ml # 045018100001

U 12      U 284g  
A 3647g      C 0,0144m<sup>3</sup>



**Chávena Cup**  
Taza Tasse  
265ml # 045019100001

U 12      U 234g  
A 3005g      C 0,0122m<sup>3</sup>



**Chávena Cup**  
Taza Tasse  
200ml # 045021000001

U 12      U 210g  
A 2696g      C 0,0122m<sup>3</sup>



**Chávena Cup**  
Taza Tasse  
100ml # 045019900001

U 12      U 103g  
A 1323g      C 0,0048m<sup>3</sup>



**Chávena Cup**  
Taza Tasse  
75ml # 045020100001

U 12      U 96g  
A 1233g      C 0,0044m<sup>3</sup>



**Pires Saucer**  
Platillo Sous tasse  
18cm # 045018200001

U 12      U 256g  
A 3072g      C 0,0052m<sup>3</sup>



**Pires Saucer**  
Platillo Sous tasse  
16cm # 045021100001

U 12      U 210g  
A 2696g      C 0,0122m<sup>3</sup>



**Pires Saucer**  
Platillo Sous tasse  
12cm # 045020200001

U 12      U 88g  
A 1056g      C 0,0017m<sup>3</sup>

# Saturno Coupe

Baixa, aberta, elegante.

Uma coleção desenvolvida para que cada criação gastronómica faça parte de um todo sensorial, com especial enfoque no empratamento. Descubra em cada uma das 10 peças diferentes, um sentido de escolher e fazer diferente.

*Low, open, elegant.*

*A collection developed so that each gastronomic creation is part of a sensory whole, with a special focus on plating. Discover in each of the 10 different pieces, a sense of choice and doing things differently.*



Consulte esta coleção  
*Check out this collection*













# Saturno Coupe



**Prato coupe Plate coupe**  
Plato coupe Assiette coupe  
32cm # 047000300001

U 6      P 1040g  
A 6240g    V 0,0130m<sup>3</sup>



**Prato coupe Plate coupe**  
Plato coupe Assiette coupe  
28cm # 047001000001

U 12      P 796g  
A 9552g    V 0,0100m<sup>3</sup>



**Prato coupe Plate coupe**  
Plato coupe Assiette coupe  
26cm # 047001500001

U 12      P 600g  
A 7600g    V 0,0102m<sup>3</sup>



**Prato coupe Plate coupe**  
Plato coupe Assiette coupe  
24cm # 047002000001

U 12      P 525g  
A 6300g    V 0,0080m<sup>3</sup>



**Prato coupe Plate coupe**  
Plato coupe Assiette coupe  
21cm # 047003000001

U 12      P 415g  
A 4980g    V 0,0080m<sup>3</sup>



**Prato coupe Plate coupe**  
Plato coupe Assiette coupe  
16cm # 047004000001

U 12      P 207g  
A 2484g    V 0,0032m<sup>3</sup>



**Prato coupe Plate coupe**  
Plato coupe Assiette coupe  
10cm # 047023600001

U 12      P 92g  
A 1104g    V 0,0018m<sup>3</sup>



**Saladeira coupe Serving dish**  
Ensaladera coupe Saladier coupe  
33cm # 047007800001

U 2      P 1325g  
A 2650g    V 0,0130m<sup>3</sup>



**Prato fundo coupe Deep plate coupe**  
Plato hondo coupe Assiette creuse coupe  
24cm # 047002500001

U 12      P 593g  
A 7116g    V 0,0127m<sup>3</sup>



**Prato fundo coupe Deep plate coupe**  
Plato hondo coupe Assiette creuse coupe  
18cm # 047003500001

U 12      P 352g  
A 4224g    V 0,0010m<sup>3</sup>



**Prato fundo coupe Deep plate coupe**  
Plato hondo coupe Assiette creuse coupe  
15cm # 047002300001

U 6      P 280g  
A 1680g    V 0,0028m<sup>3</sup>

# Saturno Eliptico

Com apenas 6 peças, a linha Saturno Elíptico introduz um sentido de ruptura à linha Saturno Coupe que lhe deu origem. Através da pureza da forma elíptica, revelam-se novas possibilidades para empratamentos inovadores que prometem ao olhar, o prazer que o paladar e as texturas entregam.

*With only 6 pieces, the Saturno Elliptical line introduces a sense of disruption to the Saturno Coupe line that gave rise to it. Through the purity of the elliptical shape, new possibilities are revealed for innovative plating that promise the eye, the pleasure that the palate and textures deliver.*

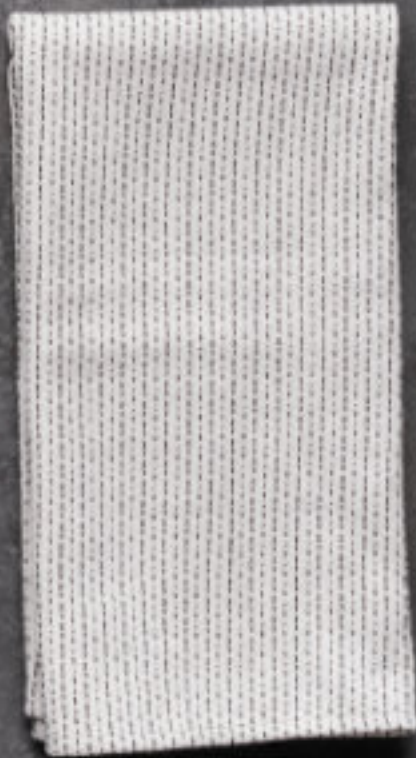


Consulte esta coleção  
Check out this collection













# Saturno Eliptico

---



Prato elíptico *Plate elliptical*  
Plato elíptico *Assiette elliptique*  
38x19cm # 049000200001

U	6	⚖	729g
⚖	4374g	📦	0,0064m <sup>3</sup>



Prato elíptico *Plate elliptical*  
Plato elíptico *Assiette elliptique*  
32x16cm # 049001500001

U	6	⚖	473g
⚖	2838g	📦	0,0041m <sup>3</sup>



Prato elíptico *Plate elliptical*  
Plato elíptico *Assiette elliptique*  
26x14cm # 049002000001

U	6	⚖	287g
⚖	1722g	📦	0,0025m <sup>3</sup>



Prato elíptico *Plate elliptical*  
Plato elíptico *Assiette elliptique*  
19x11cm # 049003500001

U	6	⚖	155g
⚖	930g	📦	0,0015m <sup>3</sup>



Prato elíptico *Plate elliptical*  
Plato elíptico *Assiette elliptique*  
13x8cm # 049004000001

U	36	⚖	81g
⚖	2916g	📦	0,0059m <sup>3</sup>



Taça elíptica *Bowl elliptical*  
Bol elíptico *Bol elliptique*  
8x5cm # 049115600001

U	36	⚖	33g
⚖	1188g	📦	0,0042m <sup>3</sup>

# Raw

A coleção Raw eleva o processo de criação e desenvolvimento de pratos de autor. Uma nova abordagem em porcelana branca, pura e translúcida, em contraste com uma superfície granítica áspera de aspeto rochoso, transportando a porcelana para um novo espaço, tempo e experiência.

*Raw elevates the process of creation and development of signature dishes. A new approach in pure, translucent white porcelain, in contrast to a rough granite surface with a rocky aspect, carrying the porcelain to a new space, time and experience.*



Consulte esta coleção  
Check out this collection











# Raw



Prato *Plate*  
Plato *Assiet*  
33cm # 045000304257

U	6	⚖	1124g
⚖	6744g	📦	0,0123m <sup>3</sup>



Prato coupe *Plate coupe*  
Plato coupe *Assiette coupe*  
32cm # 047000304257

U	6	⚖	1040g
⚖	6240g	📦	0,0130m <sup>3</sup>



Prato fundo coupe *Round coupe plate*  
Plato coupe hondo *Bol coupe*  
29cm # 045000504257

U	12	⚖	1158g
⚖	13900g	📦	0,0190m <sup>3</sup>



Prato fundo *Deep plate*  
Plato hondo *Assiette creuse*  
29cm # 045000604257

U	12	⚖	827g
⚖	9924g	📦	0,0198m <sup>3</sup>



Prato coupe *Plate coupe*  
Plato coupe *Assiette coupe*  
28cm # 047001004257

U	12	⚖	796g
⚖	9552g	📦	0,0100m <sup>3</sup>



Prato gourmet *Deep gourmet plate*  
Plato gourmet hondo *Assiette gourmet*  
25cm # 045142904257

U	4	⚖	625g
⚖	2336g	📦	0,0063m <sup>3</sup>



Saladeira coupe *Serving dish*  
Ensaladera coupe *Saladier coupe*  
33cm # 047007804257

U	2	⚖	1325g
⚖	2650g	📦	0,0130m <sup>3</sup>

# Universal

O mundo inteiro numa taça.

É um sentido de globalidade que inspira a coleção Universal da Costa Verde. Uma vasta linha de taças inspirada pela chamada *bowl food* de todo o mundo, que responde à necessidade de dar às criações culinárias mais díspares a mesma originalidade, funcionalidade, elegância e sentido estético. Seja um ramen ou uma pasta, um caril, uma sopa ou a mais elaborada das sobremesas, cada peça da linha Universal foi pensada para que nela, mais que uma refeição, caiba a possibilidade de descobrir o mundo.

*The whole world in a bowl.*

*It is a sense of globality that inspires the Universal collection of Costa Verde. A wide line of bowls inspired by the so-called bowl food from around the world, which responds to the need to give the most diverse culinary creations the same originality, functionality, elegance and aesthetic sense. Be it a ramen or a pasta, a curry, a soup or the most elaborate of desserts, each piece of the Universal line was designed so that it, more than a meal, fits the possibility of discovering the world.*



Consulte esta coleção  
Check out this collection

















**Saladeira Salad bowl**  
Ensaladera Saladier  
23cm/2100ml #55008000001

U	2	A	900g
A	1800g	V	0,0080m <sup>3</sup>



**Taça Bowl**  
Bol Bol  
15cm/920ml #055009000001

U	6	A	493g
A	2950g	V	0,0060m <sup>3</sup>



**Taça Bowl**  
Bol Bol  
12cm/350ml #055009500001

U	12	A	210g
A	2520g	V	0,0074m <sup>3</sup>



**Taça Bowl**  
Bol Bol  
9cm/130ml #055023600001

U	12	A	105g
A	1260g	V	0,0672m <sup>3</sup>



**Taça Bowl**  
Bol Bol  
15cm/600ml #055009100001

U	12	A	303g
A	3636g	V	0,0128m <sup>3</sup>



**Taça Bowl**  
Bol Bol  
14cm/210ml #055009200001

U	12	A	198g
A	2376g	V	0,0060m <sup>3</sup>



**Taça Bowl**  
Bol Bol  
7cm/70ml #055115600001

U	12	A	64g
A	768g	V	0,0202m <sup>3</sup>



**Prato degustação Tasting plate**  
Plato degustacion Assiette degustation  
24cm # 055168200001

U	1	A	845g
A	845g	V	0,0270m <sup>3</sup>



**Prato degustação c/ tampa**  
Tasting plate w/ cloche  
Plato degustacion c/ tapa  
Assiette degustation a/ cloche  
24cm # 055168100001

U	1	A	980g
A	980g	V	0,0075m <sup>3</sup>



**Tampa Cloche**  
Tapa Cloche  
9cm # 055168300001

U	4	A	135g
A	540g	V	0,0050m <sup>3</sup>



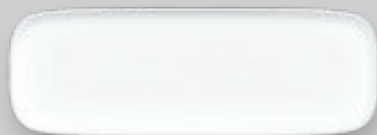
**Prato fundo Deep plate**  
Plato hondo Assiette creuse  
24cm/1200ml #055002500001

U	12	A	593g
A	7116g	V	0,0127m <sup>3</sup>



**Prato retangular Rectangular plate**  
Plato rectangular Assiette rectangulaire  
31x13cm # 055005500001

U	4	A	529g
A	2116g	V	0,0300m <sup>3</sup>



**Prato retangular Rectangular plate**  
Plato rectangular Assiette rectangulaire  
37x13cm # 055005000001

U	4	A	661g
A	2644g	V	0,0345m <sup>3</sup>



**Saladeira Salad bowl**  
Ensaladera Saladier  
23cm/2100ml #055008003521

U 2 U 900g  
A 1800g V 0,0080m<sup>3</sup>



**Taça Bowl**  
Bol Bol  
15cm/920ml #055009003521

U 6 U 493g  
A 2950g V 0,0060m<sup>3</sup>



**Taça Bowl**  
Bol Bol  
12cm/350ml #055009503521

U 12 U 210g  
A 2520g V 0,0074m<sup>3</sup>



**Taça Bowl**  
Bol Bol  
9cm/130ml #055023603521

U 12 U 105g  
A 1260g V 0,0672m<sup>3</sup>



**Taça Bowl**  
Bol Bol  
15cm/600ml #055009103521

U 12 U 303g  
A 3636g V 0,0128m<sup>3</sup>



**Taça Bowl**  
Bol Bol  
14cm/210ml #055009203521

U 12 U 198g  
A 2376g V 0,0060m<sup>3</sup>



**Taça Bowl**  
Bol Bol  
7cm/70ml #055115603521

U 12 U 64g  
A 768g V 0,0202m<sup>3</sup>



**Prato degustação Tasting plate**  
Plato degustacion Assiette degustation  
24cm # 055168203521

U 1 U 845g  
A 845g V 0,0270m<sup>3</sup>



**Prato degustação c/ tampa**  
*Tasting plate w/ cloche*  
Plato degustacion c/ tapa  
Assiette degustation a/ cloche  
24cm # 055168103521

U 1 U 980g  
A 980g V 0,0075m<sup>3</sup>



**Tampa Cloche**  
Tapa Cloche  
9cm # 055168303521

U 4 U 135g  
A 540g V 0,0050m<sup>3</sup>



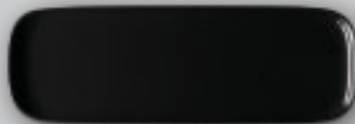
**Prato fundo Deep plate**  
Plato hondo Assiette creuse  
24cm/1200ml #055002503521

U 12 U 593g  
A 7116g V 0,0127m<sup>3</sup>



**Prato retangular Rectangular plate**  
Plato rectangular Assiette rectangulaire  
31x13cm # 055005503521

U 4 U 529g  
A 2116g V 0,0300m<sup>3</sup>



**Prato retangular Rectangular plate**  
Plato rectangular Assiette rectangulaire  
37x13cm # 055005003521

U 4 U 661g  
A 2644g V 0,0345m<sup>3</sup>

# Rustico

O artesanal elevado à porcelana.

A linha *farm to table* da Costa Verde parte dos conceitos mais próximos do grés, para desenvolver peças de exceção com a suavidade, a delicadeza e elegância da porcelana. É graças a este sentido de respeito pela tradição e ancestralidade dos produtos artesanais, pelos séculos da prática ceramista, que a linha Rustico obtém o seu carácter. Com a possibilidade de escolha entre 8 cores diferentes aplicadas à mão sobre o vidrado, a linha Rústico é simultaneamente uma afirmação do saber passado por gerações e do conhecimento técnico que só a modernidade permite.

*Handcrafted ceramic elevated to porcelain.*

*The farm to table line from Costa Verde starts from the concepts closest to stoneware, to develop exceptional pieces with the softness, delicacy and elegance of porcelain. It is thanks to this sense of respect for the tradition and ancestry of handcrafted products, through the centuries of ceramic practice, that the Rustico line obtains its character. With the possibility to choose between 8 different colors applied by hand on the glaze, the Rustico line is simultaneously an affirmation of the knowledge passed down through generations and the technical knowledge that only modernity allows.*



Consulte esta coleção  
Check out this collection













# Rustico



**Prato coupe Plate coupe**  
Plato coupe Assiette coupe  
32cm # 047000303589

U 6 U 1040g  
A 6240g C 0,0130m<sup>3</sup>



**Prato coupe Plate coupe**  
Plato coupe Assiette coupe  
28cm # 047001003589

U 12 U 796g  
A 9552g C 0,0100m<sup>3</sup>



**Prato coupe Plate coupe**  
Plato coupe Assiette coupe  
24cm # 047002003589

U 12 U 525g  
A 6300g C 0,0080m<sup>3</sup>



**Prato coupe Plate coupe**  
Plato coupe Assiette coupe  
21cm # 047003003589

U 12 U 415g  
A 4980g C 0,0080m<sup>3</sup>



**Prato coupe Plate coupe**  
Plato coupe Assiette coupe  
16cm # 047004003589

U 12 U 207g  
A 2484g C 0,0032m<sup>3</sup>



**Prato fundo coupe Deep plate coupe**  
Plato hondo coupe Assiette creuse coupe  
24cm # 047002503589

U 12 U 593g  
A 7116g C 0,0127m<sup>3</sup>



**Prato fundo coupe Deep plate coupe**  
Plato hondo coupe Assiette creuse coupe  
18cm # 047003503589

U 12 U 352g  
A 4224g C 0,0010m<sup>3</sup>



**Prato fundo Deep plate**  
Plato hondo Assiette creuse  
29cm # 045000604118

U 12 U 827g  
A 13900g C 0,0190m<sup>3</sup>



**Prato retangular Rectangular plate**  
Plato rectangular Assiette rectangulaire  
37x13cm # 055005003589

U 4 U 661g  
A 2644g C 0,0345m<sup>3</sup>



**Prato retangular Rectangular plate**  
Plato rectangular Assiette rectangulaire  
31x13cm # 055005503589

U 4 U 529g  
A 2116g C 0,0300m<sup>3</sup>



**Saladeira Salad bowl**  
Ensaladera Saladier  
23cm/2100ml #055008003590

U 2 U 900g  
A 1800g C 0,0080m<sup>3</sup>



**Taça Bowl**  
Bol Bol  
15cm/920ml #055009003590

U 6 U 493g  
A 2950g C 0,0060m<sup>3</sup>



**Taça Bowl**  
Bol Bol  
15cm/600ml #055009103590

U 12 U 303g  
A 3636g C 0,0128m<sup>3</sup>



**Taça Bowl**  
Bol Bol  
12cm/350ml #055009503590

U 12 U 210g  
A 2520g C 0,0070m<sup>3</sup>



**Taça Bowl**  
Bol Bol  
9cm/130ml #055023603590

U 12 U 105g  
A 1260g C 0,0072m<sup>3</sup>



**Caneca Mug**  
Mug Mug  
330ml # 010024603590

U 12 U 294g  
A 3528g C 0,0156m<sup>3</sup>



**Chávena Cup**  
Taza Tasse  
340ml # 045018104118

U 12 U 284g  
A 3647g C 0,0144m<sup>3</sup>



**Chávena Cup**  
Taza Tasse  
265ml # 045019104118

U 12 U 234g  
A 3005g C 0,0122m<sup>3</sup>



**Chávena Cup**  
Taza Tasse  
100ml # 045019904118

U 12 U 103g  
A 1323g C 0,0048m<sup>3</sup>



**Pires Saucer**  
Platillo Sous tasse  
18cm # 045018204118

U 12 U 256g  
A 3072g C 0,0052m<sup>3</sup>



**Pires Saucer**  
Platillo Sous tasse  
12cm # 045020204118

U 12 U 88g  
A 1056g C 0,0017m<sup>3</sup>

## available colours



**White**  
in:3589  
out:3590  
all: 4118



**Yellow**  
in:3587  
out:3588  
all: 4117



**Blue**  
in:3585  
out:3586  
all: 4116



**Red**  
in:3617  
out:3618  
all: 4120



**Green**  
in:3923  
out:3924  
all: 4123



**Taupe**  
in:3921  
out:3922  
all: 4122



**Dark Blue**  
in:3919  
out:3920  
all: 4121



**Grey**  
in:3615  
out:3616  
all: 4119

# Raio

Funcionalidade e elegância reforçados.

Criada especificamente para o segmento *banqueting*, a coleção Raio foi pensada com um sentido de funcionalidade aprimorado, sem perder o seu sentido de sutileza e elegância. Elevada empilhabilidade, materiais reforçados e um sentido estético universal fazem desta coleção um caso de sucesso global, em cada evento, em cada local.

*Enhanced functionality and elegance.*

*Created specifically for banqueting, the Raio collection was designed with an enhanced sense of functionality, without losing its sense of subtlety and elegance. High stackability, reinforced materials and a universal aesthetic sense make this collection a global success story, at each event, at each location.*



Consulte esta coleção  
*Check out this collection*













# Raio



**Prato Plate**  
Plato Assiette  
33cm # 051000200001

U 6      U 1124g  
A 6744g    C 0,0127m<sup>3</sup>



**Prato Plate**  
Plato Assiette  
29cm # 051001000001

U 12      U 808g  
A 9700g    C 0,0130m<sup>3</sup>



**Prato fundo coupe Deep plate coupe**  
Plato hondo coupe Assiette creuse coupe  
29cm # 051000500001

U 12      U 1158g  
A 13900g    C 0,0190m<sup>3</sup>



**Prato fundo coupe Deep plate coupe**  
Plato hondo coupe Assiette creuse coupe  
27cm # 051001100001

U 12      U 695g  
A 8340g    C 0,0154m<sup>3</sup>



**Prato fundo Deep plate**  
Plato hondo Assiette creuse  
29cm # 051000600001

U 12      U 933g  
A 11200g    C 0,0190m<sup>3</sup>



**Prato Plate**  
Plato Assiette  
27cm # 051001600001

U 12      U 618g  
A 7416g    C 0,0110m<sup>3</sup>



**Prato Plate**  
Plato Assiette  
24cm # 051002000001

U 12      U 542g  
A 6500g    C 0,0080m<sup>3</sup>



**Prato Plate**  
Plato Assiette  
18cm # 051004000001

U 24      U 258g  
A 6200g    C 0,0080m<sup>3</sup>



**Caneca stk Mug stk**  
Mug stk Mug stk  
420ml # 051024600001

U 12      U 367g  
A 4400g    C 0,0150m<sup>3</sup>



**Chávena stk Cup stk**  
Taza stk Tasse stk  
230ml # 051019100001

U 12      U 242g  
A 2900g    C 0,0100m<sup>3</sup>



**Chávena stk Cup stk**  
Taza stk Tasse stk  
120ml # 051020100001

U 24      U 113g  
A 2700g    C 0,0120m<sup>3</sup>



**Pires Saucer**  
Platillo Sous tasse  
18cm # 051018200001

U 24      U 300g  
A 7200g    C 0,0120m<sup>3</sup>



**Pires Saucer**  
Platillo Sous tasse  
16cm # 051019200001

U 12      U 220g  
A 2696g    C 0,0122m<sup>3</sup>



**Pires Saucer**  
Platillo Sous tasse  
13cm # 051020200001

U 24      U 150g  
A 3600g    C 0,0060m<sup>3</sup>



**Porta pacotes açúcar Sugar packet**  
Porta pacotes azucar Sucrier à sachets  
10x5cm # 051019600001

U 24      U 179g  
A 4300g    C 0,0140m<sup>3</sup>



**Prato retangular Rectangular plate**  
Plato rectangular Assiette rectangulaire  
29x18cm # 051000300001

U 12      U 592g  
A 7100g    C 0,0200m<sup>3</sup>



**Prato retangular Rectangular plate**  
Plato rectangular Assiette rectangulaire  
21x13cm # 051000400001

U 12      U 390g  
A 4680g    C 0,0048m<sup>3</sup>



**Prato quadrado Square plate**  
Plato cuadrado Assiette care  
27cm # 051001500001

U 12      U 1058g  
A 12700g    C 0,0130m<sup>3</sup>



**Prato quadrado Square plate**  
Plato cuadrado Assiette care  
12cm # 051023600001

U 24      U 200g  
A 4800g    C 0,0060m<sup>3</sup>



**Taça funda quadrada Square deep bowl**  
Taza cuadrado Bol carre  
12cm # 051026500001

U 24      U 267g  
A 6400g    C 0,0140m<sup>3</sup>



**Taça stk Bowl stk**  
Bol stk Bol stk  
10cm # 051158200001

U 12      U 286g  
A 3432g    C 0,0120m<sup>3</sup>



**Taça coupe Coupe bouillon**  
Bol coupe Bol coupe  
14cm # 051156300001

U 24      U 263g  
A 6300g    C 0,0130m<sup>3</sup>

# Ecos

O equilíbrio em relevo.

A suavidade do relevo desta coleção tem por inspiração os jardins Zen e o sentido de equilíbrio que estes nos transmitem. Os círculos concêntricos da coleção Ecos, ecoam um imaginário Oriental depurado e fascinante que nos convida à descoberta de todo um mundo sempre por explorar, chamado Alta Gastronomia.

*The balance in relief.*

*The softness of the relief in this collection is inspired by Zen gardens and the sense of balance that they convey to us.*

*The concentric circles of the Ecos collection, echo a purified and fascinating oriental imagery that invites us to discover a whole world that remains to be explored, called fine dining.*



Consulte esta coleção

Check out this collection

















**Prato Plate**  
Plato Assiette  
33cm # 046000300001

U	6	A	1124g
A	6744g	V	0,0127m <sup>3</sup>



**Prato Plate**  
Plato Assiette  
29cm # 046001000001

U	12	A	825g
A	9900g	V	0,0135m <sup>3</sup>



**Prato Plate**  
Plato Assiette  
24cm # 046002000001

U	12	A	493g
A	5916g	V	0,0102m <sup>3</sup>



**Prato Plate**  
Plato Assiette  
17cm # 046004000001

U	12	A	227g
A	2724g	V	0,0052m <sup>3</sup>



**Prato fundo Deep plate**  
Plato hondo Assiette creuse  
25cm # 046002500001

U	4	A	560g
A	2336g	V	0,0063m <sup>3</sup>



**Prato fundo Deep plate**  
Plato hondo Assiette creuse  
29cm # 046000600001

U	12	A	827g
A	9924g	V	0,0198m <sup>3</sup>



**Prato gourmet Deep gourmet plate**  
Plato gourmet hondo Assiette creuse  
25cm # 046142900001

U	4	A	588g
A	2352g	V	0,0063m <sup>3</sup>



**Pires Saucer**  
Platillo Sous tasse  
18cm # 046018200001

U	12	A	256g
A	3072g	V	0,0052m <sup>3</sup>



**Pires Saucer**  
Platillo Sous tasse  
16cm # 046021100001

U	12	A	210g
A	2520g	V	0,0031m <sup>3</sup>



**Pires Saucer**  
Platillo Sous tasse  
12cm # 046020200001

U	12	A	88g
A	1056g	V	0,0017m <sup>3</sup>



**Saladeira Salad bowl**  
Ensaladera Saladier  
24cm # 046008000001

U	6	A	1180g
A	7080g	V	0,0012m <sup>3</sup>



**Travessa Platter**  
Fuente Plat  
57x24cm # 046003700001

U	1	A	2035g
A	2170g	V	0,0102m <sup>3</sup>



**Travessa Platter**  
Fuente Plat  
48x21cm # 046003800001

U	1	A	1394g
A	1480g	V	0,0066m <sup>3</sup>



**Travessa Platter**  
Fuente Plat  
38x20cm # 046003900001

U	1	A	1017g
A	1088g	V	0,0034m <sup>3</sup>

# Ecos Banqueting



**Prato Plate**  
Plato Assiette  
27cm # 048001500001

U 12    U 618g  
A 7416g    C 0,0110m<sup>3</sup>



**Prato fundo coupe**  
*Deep plate coupe*  
Plato hondo coupe  
*Assiette creuse coupe*  
27cm # 048001100001

U 12    U 695g  
A 8340g    C 0,0134m<sup>3</sup>



**Prato Plate**  
Plato Assiette  
18cm # 048004000001

U 12    U 255g  
A 3060g    C 0,0052m<sup>3</sup>



**Taça coupe Coupe bouillon**  
Bol coupe Bol coupe  
14cm # 048156300001

U 12    U 245g  
A 2940g    C 0,0173m<sup>3</sup>



**Taça coupe Coupe fruit**  
Bol coupe Bol coupe  
13cm # 048026500001

U 12    U 160g  
A 1920g    C 0,0029m<sup>3</sup>



**Caneca stk Mug stk**  
Mug stk Mug stk  
420ml # 048024600001

U 12    U 306g  
A 3672g    C 0,0154m<sup>3</sup>



**Chávena stk Cup stk**  
Taza stk Tasse stk  
230ml # 048019100001

U 12    U 226g  
A 2712g    C 0,0099m<sup>3</sup>



**Chávena stk Cup stk**  
Taza stk Tasse stk  
120ml # 048020100001

U 12    U 96g  
A 1152g    C 0,0049m<sup>3</sup>



**Pires Saucer**  
Platillo Sous tasse  
16cm # 048019200001

U 12    U 210g  
A 2520g    C 0,0037m<sup>3</sup>



**Pires Saucer**  
Platillo Sous tasse  
13cm # 048020200001

U 12    U 132g  
A 1584g    C 0,0021m<sup>3</sup>



**Porta pacotes açúcar Sugar packet**  
Porta pacotes azucar Sucrier à sachets  
10x7cm # 048019600001

U 12    U 175g  
A 2100g    C 0,0072m<sup>3</sup>

# Duo

Dois universos num só.

A Coleção Duo foi apresentada em 2003, tendo na sua génese um apurado sentido de adaptabilidade, fundindo numa única proposta valências que se pensavam separadas. Desenhada pela Studio Levien, a Coleção Duo transformou-se num clássico do *world casual dining*, quer em ambiente doméstico, quer no mais exigente dos universos profissionais. A elegância e adaptabilidade das mais de 70 peças que compõem a Coleção Duo, a possibilidade de escolha entre a forma redonda ou oval dos pratos, entre peças empilháveis e não-empilháveis, complementada por peças de forno ou de buffet, fazem da Coleção Duo uma escolha de eleição para quem um sentido funcional vive acompanhado de um sentido estético.

*Two universes in one.*

*The Duo Collection was presented in 2003, having in its genesis a keen sense of adaptability, merging in a single proposal values that were thought to be separate. Designed by Studio Levien, the Duo collection has become a classic of world casual dining, both in the home environment and in the most demanding of professional universes. The elegance and adaptability of the more than 70 pieces that make up the Duo collection, the possibility to choose between a round, oval or square shape of the plates, between stackable and non-stackable pieces, complemented by oven or serving pieces, make the Duo collection a prime choice for those who have a functional sense accompanied by an aesthetic sense.*



Consulte esta coleção  
Check out this collection

















**Prato redondo Round plate**  
Plato redondo Assiette ronde  
32cm # 010000300001

U 6    A 1141g  
A 6846g    C 0,0131m<sup>3</sup>



**Prato redondo Round plate**  
Plato redondo Assiette ronde  
28cm # 010001000001

U 12    A 877g  
A 10524g    C 0,0144m<sup>3</sup>



**Prato fundo redondo Round deep plate**  
Plato redondo hondo Assiette ronde creuse  
28cm # 010000500001

U 12    A 938g  
A 11256g    C 0,0134m<sup>3</sup>



**Prato fundo redondo Round deep plate**  
Plato redondo hondo Assiette ronde creuse  
22cm # 010002500001

U 12    A 440g  
A 5280g    C 0,0108m<sup>3</sup>



**Prato redondo Round plate**  
Plato redondo Assiette ronde  
22cm # 010003100001

U 12    A 400g  
A 4800g    C 0,0069m<sup>3</sup>



**Prato redondo Round plate**  
Plato redondo Assiette ronde  
18cm # 010004000001

U 12    A 266g  
A 3192g    C 0,0052m<sup>3</sup>



**Prato redondo Round plate**  
Plato redondo Assiette ronde  
11cm # 010023600001

U 12    A 88g  
A 1056g    C 0,0022m<sup>3</sup>



**Prato oval Oval plate**  
Plato oval Assiette ovale  
34x29cm # 010000200001

U 6    A 1100g  
A 6600g    C 0,0115m<sup>3</sup>



**Prato oval Oval plate**  
Plato oval Assiette ovale  
31x27cm # 010001500001

U 12    A 856g  
A 10272g    C 0,0143m<sup>3</sup>



**Prato oval Oval plate**  
Plato oval Assiette ovale  
24x21cm # 010003000001

U 12    A 522g  
A 6264g    C 0,0108m<sup>3</sup>



**Prato fundo oval Oval deep plate**  
Plato hondo oval Assiette ovale creuse  
30x26cm # 010000600001

U 6    A 851g  
A 5106g    C 0,1147m<sup>3</sup>



**Prato fundo oval Oval deep plate**  
Plato hondo oval Assiette ovale creuse  
25x22cm # 010002000001

U 12    A 564g  
A 6768g    C 0,0108m<sup>3</sup>



**Prato fundo oval Oval deep plate**  
Plato hondo oval Assiette ovale creuse  
18x15cm # 010008400001

U 12    A 280g  
A 3360g    C 0,0046m<sup>3</sup>



**Prato quadrado Square plate**  
Plato cuadrado Assiette carre  
28cm # 010001100001

U 12    A 926g  
A 11112g    C 0,0144m<sup>3</sup>



**Prato quadrado Square plate**  
Plato cuadrado Assiette carre  
24cm # 010002100001

U 12    A 660g  
A 7920g    C 0,0108m<sup>3</sup>



**Prato quadrado Square plate**  
Plato cuadrado Assiette carre  
19cm # 010003500001

U 12    A 360g  
A 4320g    C 0,0075m<sup>3</sup>



**Prato fundo quadrado Square deep plate**  
Plato hondo cuadrado Assiette carre creuse  
18cm # 010002200001

U 12    A 440g  
A 5280g    C 0,0092m<sup>3</sup>



**Prato fundo quadrado Square deep plate**  
Plato hondo cuadrado Assiette carre creuse  
15cm # 010002300001

U 6    A 280g  
A 1680g    C 0,0028m<sup>3</sup>



**Caneca Mug**  
Mug Mug  
330ml # 010024600001

U 12    A 294g  
A 3528g    C 0,0156m<sup>3</sup>



**Taça consome Consomme cup**  
Taza consome Bol a bouillon  
290ml # 010025100001

U 12    A 263g  
A 3156g    C 0,0117m<sup>3</sup>



**Chávena Cup**  
Taza Tasse

300ml # 010018100001

U 12    P 287g  
A 3444g    V 0,0134m<sup>3</sup>



**Chávena Cup**  
Taza Tasse

225ml # 010019100001

U 12    P 214g  
A 2568g    V 0,0099m<sup>3</sup>



**Chávena Cup**  
Taza Tasse

150ml # 010021000001

U 12    P 159g  
A 1908g    V 0,0073m<sup>3</sup>



**Chávena Cup**  
Taza Tasse

90ml # 010020100001

U 12    P 137g  
A 1644g    V 0,0048m<sup>3</sup>



**Chávena stk Cup stk**  
Taza stk Tasse stk

275ml # 010018300001

U 12    P 300g  
A 3600g    V 0,0114m<sup>3</sup>



**Chávena stk Cup stk**  
Taza stk Tasse stk

200ml # 010019300001

U 12    P 231g  
A 2772g    V 0,0143m<sup>3</sup>



**Chávena stk Cup stk**  
Taza stk Tasse stk

150ml # 010021500001

U 12    P 147g  
A 1764g    V 0,0102m<sup>3</sup>



**Chávena stk Cup stk**  
Taza stk Tasse stk

90ml # 010020300001

U 12    P 115g  
A 1380g    V 0,0048m<sup>3</sup>



**Pires Saucer**  
Platillo Sous tasse

17cm # 010018200001

U 12    P 171g  
A 2052g    V 0,0052m<sup>3</sup>



**Pires Saucer**  
Platillo Sous tasse

15cm # 010019200001

U 12    P 173g  
A 2076g    V 0,0038m<sup>3</sup>



**Pires Saucer**  
Platillo Sous tasse

13cm # 010021100001

U 12    P 130g  
A 1560g    V 0,0033m<sup>3</sup>



**Pires Saucer**  
Platillo Sous tasse

12cm # 010020200001

U 12    P 104g  
A 1248g    V 0,0019m<sup>3</sup>



**Bule Tea pot**  
Tetera Theiere

1000ml # 010013000001

U 6    P 605g  
A 3630g    V 0,0239m<sup>3</sup>



**Bule Tea pot**  
Tetera Theiere

425ml # 010014000001

U 6    P 368g  
A 2208g    V 0,0149m<sup>3</sup>



**Cafeteira Coãee pot**  
Cafetera Cafetiere

500ml # 010011000001

U 6    P 382g  
A 2292g    V 0,0239m<sup>3</sup>



**Leiteira Jug**  
Lechera Cremier

300ml # 010015500001

U 6    P 220g  
A 1320g    V 0,0149m<sup>3</sup>



**Leiteira Jug**  
Lechera Cremier

175ml # 010016000001

U 6    P 238g  
A 1428g    V 0,0054m<sup>3</sup>



**Açucareiro c/ tampa**  
Covered sugar bowl  
Azucarero c/ tapa    Sucrier

10cm # 010017000001

U 6    P 300g  
A 1800g    V 0,0080m<sup>3</sup>



**Açucareiro s/ tampa**  
Open sugar bowl  
Azucarero s/ tapa  
Sucrier s/ couvercle

8cm # 010018700001

U 12    P 192g  
A 2304g    V 0,0056m<sup>3</sup>



**Oveiro stk Egg cup stk**  
Huevera stk Coquetier stk

7.4cm # 010029100001

U 12    P 60g  
A 720g    V 0,0048m<sup>3</sup>



**Saladeira oval Oval bowl**  
Ensaladera oval    Saladier ovale

33x30cm # 010007800001

U 1    P 1602g  
A 1602g    V 0,0127m<sup>3</sup>



**Saladeira redonda Round bowl**  
Ensaladera redonda    Saladier ronde

25cm # 010008000001

U 1    P 1180g  
A 1180g    V 0,0074m<sup>3</sup>



**Saladeira redonda Round bowl**  
Ensaladera redonda    Saladier ronde

18cm # 010008500001

U 4    P 540g  
A 2160g    V 0,0108m<sup>3</sup>



**Saladeira redonda Round bowl**  
Ensaladera redonda    Saladier ronde

16cm # 010009000001

U 4    P 430g  
A 1720g    V 0,0052m<sup>3</sup>



**Saladeira redonda stk**  
*Round bowl stk*  
 Ensaladera redonda stk  
 Saladier ronde stk  
 16cm # 010009100001

U 2      A 665g  
 A 1330g    C 0,0052m<sup>3</sup>



**Saladeira redonda stk**  
*Round bowl stk*  
 Ensaladera redonda stk  
 Saladier ronde stk  
 13cm # 010009200001

U 2      A 420g  
 A 840g    C 0,0033m<sup>3</sup>



**Taça redonda stk**  
*Round bowl stk*  
 Taza redonda stk  
 Bol ronde stk  
 10cm # 010101600001

U 12     A 260g  
 A 3120g   C 0,0145m<sup>3</sup>



**Prato acepipes**  
*Oval divided dish*  
 Entremesera oval  
 Assiette 2 compart  
 24x14cm # 010001700001

U 4      A 525g  
 A 2100g   C 0,0074m<sup>3</sup>



**Travessa oval funda**  
*Oval dish*  
 Fuente oval honda  
 Plat ovale creuse  
 41x32cm # 010004400001

U 1      A 1740g  
 A 1740g   C 0,0097m<sup>3</sup>



**Travessa oval funda** *Oval dish*  
 Fuente oval honda Plat ovale creuse  
 35x27cm # 010004700001

U 1      A 1265g  
 A 1265g   C 0,0062m<sup>3</sup>



**Travessa oval funda** *Oval dish*  
 Fuente oval honda Plat ovale creuse  
 26x21cm # 010006500001

U 4      A 712g  
 A 2848g   C 0,0149m<sup>3</sup>



**Travessa oval funda** *Oval dish*  
 Fuente oval honda Plat ovale creuse  
 20x16cm # 010010200001

U 6      A 330g  
 A 1980g   C 0,0048m<sup>3</sup>



**Travessa oval** *Oval platter*  
 Fuente oval Plat ovale  
 56x27cm # 010003700001

U 1      A 1790g  
 A 1790g   C 0,0094m<sup>3</sup>



**Travessa oval** *Oval platter*  
 Fuente oval Plat ovale  
 49x18cm # 010003800001

U 1      A 1145g  
 A 1145g   C 0,0098m<sup>3</sup>



**Travessa rectangular**  
*Rectangular platter*  
 Fuente rectangular  
 Plat rectangulaire  
 42x30cm # 010004300001

U 1      A 1664g  
 A 1664g   C 0,0097m<sup>3</sup>



**Travessa rectangular**  
*Rectangular platter*  
 Fuente rectangular  
 Plat rectangulaire  
 35x24cm # 010004800001

U 1      A 1255g  
 A 1255g   C 0,0038m<sup>3</sup>



**Travessa rectangular**  
*Rectangular platter*  
 Fuente rectangular  
 Plat rectangulaire  
 29x21cm # 010004900001

U 1      A 926g  
 A 926g    C 0,0038m<sup>3</sup>



**Tabuleiro oval forno**  
*Oval baking dish*  
 Bandeja oval horno  
 Plat a rotir ovale  
 38x30cm # 010004500001

U 1      A 1935g  
 A 1935g   C 0,0070m<sup>3</sup>



**Tabuleiro oval forno**  
*Oval baking dish*  
 Bandeja oval horno  
 Plat a rotir ovale  
 30x23cm # 010006400001

U 1      A 1079g  
 A 1079g   C 0,0036m<sup>3</sup>



**Tabuleiro oval forno**  
*Oval baking dish*  
 Bandeja oval horno  
 Plat a rotir ovale  
 21x16cm # 010010300001

U 1      A 555g  
 A 555g    C 0,0031m<sup>3</sup>



**Tabuleiro rectangular**  
*Rectangular baking dish*  
 Bandeja rectangular horno  
 Plat a rotir rectangulaire  
 36x28cm # 010004200001

U 1      A 1902g  
 A 1902g   C 0,0112m<sup>3</sup>



**Tabuleiro rectangular**  
*Rectangular baking dish*  
 Bandeja rectangular horno  
 Plat a rotir rectangular  
 28x22cm # 010004100001

U 1      U 1004g  
 A 1004g      C 0,0065m<sup>3</sup>



**Terrina *Soup tureen***  
*Sopera Soupiere*  
 3000ml # 010007000001

U 1      U 1698g  
 A 1698g      C 0,0106m<sup>3</sup>



**Çaçarola *Covered casserole***  
*Sopera oval Casserole*  
 3000ml # 010007300001

U 1      U 2560g  
 A 2560g      C 0,0110m<sup>3</sup>



**Mini çaçarola *Mini casserole***  
*Cocotte Cocotte*  
 13cm # 010139200001

U 4      U 585g  
 A 2340g      C 0,0113m<sup>3</sup>



**Mini çaçarola *Mini casserole***  
*Cocotte Cocotte*  
 10cm # 010139500001

U 4      U 370g  
 A 1480g      C 0,0113m<sup>3</sup>



**Molheira c/ base *Sauceboat w/ stand***  
*Salsera c/ plato Sauciere a/ base*  
 390ml # 010010000001

U 6      U 582g  
 A 3492g      C 0,0300m<sup>3</sup>



**Base molheira *Sauceboat stand***  
*Plato Base*  
 20x16cm # 010010200001

U 6      U 330g  
 A 1980g      C 0,0048m<sup>3</sup>



**Molheira *Sauceboat***  
*Salsera Sauciere*  
 390ml # 010010100001

U 6      U 252g  
 A 1512g      C 0,0239m<sup>3</sup>



**Solitário *Bud vase***  
*Florero Vase*  
 7cm # 010038200001

U 6      U 190g  
 A 1140g      C 0,0053m<sup>3</sup>



**Saleiro *Salt***  
*Salero Saliere*  
 7cm # 010023700001

U 12      U 91g  
 A 1092g      C 0,0054m<sup>3</sup>



**Pimenteiro *Pepper***  
*Pimentero Poivriere*  
 7cm # 010023800001

U 12      U 91g  
 A 1092g      C 0,0054m<sup>3</sup>

# Isola

Um mundo unido pela diferença.

Orgânica e elegante, a linha Isola foi desenvolvida para ser uma soma consistente de influências globais. Uma linha de sentido contemporâneo, que se destaca quando usada em exclusivo ou em uso complementar a outras coleções, é um convite à criatividade das equipas, do emparelhamento das peças ao empratamento das mesmas. Uma coleção cuja diversidade a torna particularmente versátil para responder às exigências da cozinha global. Dos menus de degustação onde a arte de uma cozinha se expõe, à delicadeza estética de um sushi, um sashimi ou tempura, de um satay às mais informais tapas, a linha Isola confere a cada criador local a condição de cidadão do mundo.

*A world united by difference.*

*Organic and elegant, the Isola line was developed to be a consistent sum of global influences. A contemporary line, which stands out when used exclusively or complementing other collections, is an invitation to the creativity of the teams, from the pairing of the pieces to their plating. A collection whose diversity makes it particularly versatile to meet the demands of global cuisine. From the tasting menus where the art of a cuisine is displayed, to the aesthetic delicacy of sushi, sashimi or tempura, from a satay to the more informal tapas, the Isola line gives each local creator the status of a citizen of the world.*



Consulte esta coleção  
Check out this collection













# Isola



**Prato grande Large plate**  
Plato grande Assiette large  
32x24cm # 011000300001

U 4    W 852g  
A 3408g    V 0,0050m<sup>3</sup>



**Prato sushi Sushi plate**  
Plato sushi Assiette sushi  
27x18cm # 011000400001

U 4    W 587g  
A 2348g    V 0,0027m<sup>3</sup>



**Prato pequeno Small plate**  
Plato pequeno Assiette petite  
22x18cm # 011003500001

U 4    W 423g  
A 1692g    V 0,0021m<sup>3</sup>



**Prato quadrado Square plate**  
Plato cuadrado Assiette carre  
26x26cm # 011001600001

U 12    W 523g  
A 6276g    V 0,0102m<sup>3</sup>



**Prato longo Long plate**  
Plato largo Assiette longue  
32x14cm # 011001500001

U 4    W 502g  
A 2008g    V 0,0030m<sup>3</sup>



**Prato curto Short plate**  
Plato corto Assiette court  
24x12cm # 011003000001

U 4    W 260g  
A 1040g    V 0,0016m<sup>3</sup>



**Prato Large dip bowl**  
Bol dip largo Assiette  
16x12cm # 011004000001

U 24    W 176g  
A 4224g    V 0,0131m<sup>3</sup>



**Prato Medium dip bowl**  
Bol dip mediano Assiette  
10x9cm # 011023600001

U 24    W 92g  
A 2208g    V 0,0058m<sup>3</sup>



**Taça Small dip bowl**  
Bol dip pequeno Bol  
6x5cm # 011115600001

U 24    W 36g  
A 864g    V 0,0027m<sup>3</sup>



**Saladeira Large serving bowl**  
Legumbrera Saladier  
28x22x9cm # 011007800001

U 4    W 1215g  
A 4860g    V 0,0349m<sup>3</sup>



**Saladeira Low serving bowl**  
Legumbrera Saladier  
24x14x4cm # 011008000001

U 4    W 381g  
A 1524g    V 0,0036m<sup>3</sup>



**Saladeira Individual salad bowl**  
Ensaladera individual Saladier  
17x14x6cm # 011009000001

U 4    W 360g  
A 1440g    V 0,0031m<sup>3</sup>



**Taça Bowl**  
Bol Bol  
17x13x5cm # 011009200001

U 4    W 285g  
A 1140g    V 0,0031m<sup>3</sup>



**Taça Deep serving bowl**  
Bol Bol  
13x11x8cm # 011009500001

U 4    W 325g  
A 1300g    V 0,0031m<sup>3</sup>



**Taça Bowl**  
Bol Bol  
12x9x6cm # 011009600001

U 4    W 232g  
A 928g    V 0,0017m<sup>3</sup>



**Colher Tasting spoon**  
Cuchara degus Cuillère degustation  
12x5cm # 011115700001

U 24    W 72g  
A 1728g    V 0,0089m<sup>3</sup>



**Suporte Chopstick rest**  
Apoyo Support  
5x4x1cm # 011115800001

U 24    W 32g  
A 768g    V 0,0027m<sup>3</sup>



**Azeiteira Olive dish**  
Bol oliva Bol a olive  
18x13x6cm # 011009100001

U 2    W 484g  
A 968g    V 0,0031m<sup>3</sup>



**Prova azeite Olive oil dipping dish**  
Plato dip aceite de oliva  
Bol a l'huile d'olive  
13x10x2cm # 011115500001

U 12    W 155g  
A 1860g    V 0,0079m<sup>3</sup>



**Caneca Mug**  
Mug Mug  
375ml # 011024600001

U 12    W 297g  
A 3564g    V 0,0159m<sup>3</sup>



**Salheiro Salt**  
Salero Saliere  
9x6x3cm # 011023700001

U 12    W 92g  
A 1104g    V 0,0058m<sup>3</sup>



**Pimenteiro Pepper**  
Pimentero Poivriere  
9x6x3cm # 011023800001

U 12    W 92g  
A 1104g    V 0,0058m<sup>3</sup>



**Cremeira/molheira Jug**  
Cremera/salsera Cremier  
120ml # 011015500001

U 12    W 100g  
A 1200g    V 0,0079m<sup>3</sup>



**Cremeira/molheira Jug**  
Cremera/salsera Cremier  
60ml # 011016000001

U 12    W 59g  
A 708g    V 0,0042m<sup>3</sup>

## available colours



Black



Petrol



Cobalt Blue



Ocean Blue



Light Blue



Sea Green



Dark Green



Green



Apple Green



Yellow



Mostarda



Orange



Brick Red



Red



Brown



Baby Rose



White

# Opera

Uma orquestra e os seus solistas.

A coleção Opera é uma linha romântica concebida com um sentido de complementaridade e personalização. Uma linha vasta e completa com diversas formas que se complementam, dirigida essencialmente ao sector profissional e que dá a cada autor a capacidade de inculcar no empratamento o seu cunho pessoal. Este sentido de autoria potencia-se ainda mais com o casamento entre a linha Opera e as sublinhas Boheme e Aria, nascidas para acompanhar a linha base com detalhes que enriquecem o todo.

*An orchestra and its soloists.*

*The Opera collection is a romantic line designed with a sense of complementarity and personalization. A vast and complete line with several forms that complement each other, directed essentially to the professional sector and which gives each author the ability to instill a personal stamp on the plating. This sense of authorship is further enhanced by the marriage between the Opera line and the Boheme and Aria lines, born to accompany the base line with details that enrich the whole.*



Consulte esta coleção  
Check out this collection















# Opera



**Prato Plate**  
Plato Assiette  
36x30cm # 040000300001

U 6	1246g
A 7476g	0,0109m <sup>3</sup>



**Prato Plate**  
Plato Assiette  
31x26cm # 040001500001

U 12	870g
A 10440g	0,0143m <sup>3</sup>



**Prato Plate**  
Plato Assiette  
25x21cm # 040003000001

U 12	530g
A 6360g	0,0108m <sup>3</sup>



**Prato Plate**  
Plato Assiette  
21x18cm # 040003500001

U 12	371g
A 4452g	0,0076m <sup>3</sup>



**Prato fundo Bowl**  
Plato hondo Assiette creuse  
21x18cm # 040002500001

U 12	486g
A 5832g	0,0092m <sup>3</sup>



**Travessa Platter**  
Fuente Plat  
43x30cm # 040004500001

U 1	1715g
A 1715g	0,0095m <sup>3</sup>



**Travessa Platter**  
Fuente Plat  
37x26cm # 040005000001

U 1	1144g
A 1144g	0,0066m <sup>3</sup>



**Travessa Platter**  
Fuente Plat  
33x24cm # 040005500001

U 1	813g
A 813g	0,0048m <sup>3</sup>



**Prato longo Long plate**  
Plato largo Assiette longue  
57x23cm # 040003700001

U 1	1823g
A 1823g	0,0114m <sup>3</sup>



**Prato longo Long plate**  
Plato largo Assiette longue  
47x19cm # 040003800001

U 1	1133g
A 1133g	0,0067m <sup>3</sup>



**Prato longo Long plate**  
Plato largo Assiette longue  
38x14cm # 040004900001

U 3	619g
A 1857g	0,0040m <sup>3</sup>



**Saladeira Bowl**  
Ensaladera Saladier  
28x24cm # 040007800001

U 1	926g
A 926g	0,0063m <sup>3</sup>



**Saladeira Bowl**  
Ensaladera Saladier  
23x19cm # 040008000001

U 2	580g
A 1160g	0,0040m <sup>3</sup>



**Taça Bowl**  
Bol Bol  
16x13cm # 040004000001

U 6	219g
A 1340g	0,0031m <sup>3</sup>



**Taça Bowl**  
Bol Bol  
10x8cm # 040023600001

U 6	77g
A 462g	0,0012m <sup>3</sup>



**Molheira Sauceboat**  
Salsera Sauciere  
500ml # 040010100001

U 6	355g
A 2130g	0,0317m <sup>3</sup>



**Base de molheira Stand**  
Plato Base  
22x17cm # 040010200001

U 6	355g
A 2124g	0,0317m <sup>3</sup>



**Molheira c/ base Sauceboat w/ stand**  
Salsera c/ plato Sauciere a/ base  
500ml # 040010000001

U 6	709g
A 4254g	0,0300m <sup>3</sup>



**Caneca Mug**  
Mug Mug  
395ml # 040024600001

U 12	342g
A 4104g	0,0159m <sup>3</sup>

**Chávena Cup**

Taza Tasse

375ml # 040018100001

U 12	290g
A 3480g	0,0144m <sup>3</sup>

**Chávena Cup**

Taza Tasse

275ml # 040019100001

U 12	216g
A 2592g	0,0112m <sup>3</sup>

**Chávena Cup**

Taza Tasse

90ml # 040020100001

U 12	111g
A 1332g	0,0048m <sup>3</sup>

**Chávena Cup**

Taza Tasse

200ml # 040021000001

U 12	210g
A 2520g	0,0106m <sup>3</sup>

**Chávena stk Cup stk**

Taza stk Tasse stk

295ml # 040018300001

U 12	278g
A 3336g	0,0140m <sup>3</sup>

**Chávena stk Cup stk**

Taza stk Tasse stk

225ml # 040019300001

U 12	190g
A 2280g	0,0106m <sup>3</sup>

**Chávena stk Cup stk**

Taza stk Tasse stk

140ml # 040021500001

U 12	143g
A 1716g	0,0072m <sup>3</sup>

**Chávena stk Cup stk**

Taza stk Tasse stk

90ml # 040020300001

U 12	111g
A 1332g	0,0048m <sup>3</sup>

**Taça consome Consomme cup**

Taza consome Bol a bouillon

325ml # 040025100001

U 12	253g
A 3036g	0,0150m <sup>3</sup>

**Pires Saucer**

Platillo Sous tasse

18x16cm # 040018200001

U 12	289g
A 3468g	0,0050m <sup>3</sup>

**Pires Saucer**

Platillo Sous tasse

12x11cm # 040020200001

U 12	121g
A 1452g	0,0019m <sup>3</sup>

**Pires Saucer**

Platillo Sous tasse

15x13cm # 040021100001

U 12	156g
A 1872g	0,0031m <sup>3</sup>

**Cafeteira Coăee pot**

Cafetera Cafetiere

1200ml # 040011000001

U 6	956g
A 5736g	0,0524m <sup>3</sup>

**Bule Tea pot**

Tetera Theiere

1200ml # 040013000001

U 6	940g
A 5640g	0,0524m <sup>3</sup>

**Bule/Cafeteira Tea/Coăee pot**

Tetera/Cafetera Theiere/Cafetiere

550ml # 040014000001

U 6	472g
A 2832g	0,0151m <sup>3</sup>

**Bule Tea pot**

Tetera Theiere

375ml # 040014500001

U 6	418g
A 2508g	0,0135m <sup>3</sup>

**Leiteira Jug**

Lechera Cremier

300ml # 040015500001

U 6	253g
A 1518g	0,0135m <sup>3</sup>

**Leiteira Jug**

Lechera Cremier

175ml # 040016000001

U 6	143g
A 858g	0,0056m <sup>3</sup>

**Açucareiro c/ tampa**

Covered sugar bowl

Azucarero c/ tapa Sucrier

250ml # 040017000001

U 6	276g
A 1656g	0,0008m <sup>3</sup>

# Boheme

O solista do olhar.

A solo ou emparelhada com a Opera, a linha Boheme foi criada para impactar o nosso olhar. Uma coleção de design diferenciado, marcado pela fluidez do gesto e uma curva que se dissipa suavemente na delicadeza da aba.

*The soloist of the gaze.*

*Solo or paired with Opera, the Boheme line was created to impact our eye. A collection of differentiated design marked by the fluidity of the gesture and a curve that gently dissipates in the delicacy of the flap.*



Consulte esta coleção  
Check out this collection
















# Boheme

---



**Prato Plate**  
Plato Assiette  
30x26cm # 041001500001

U 12     870g  
 10440g     0,0143m<sup>3</sup>



**Prato Plate**  
Plato Assiette  
23x20cm # 041003000001

U 12     530g  
 6360g     0,0108m<sup>3</sup>



**Prato fundo Deep plate**  
Plato hondo Assiette creuse  
20x18cm # 041002500001

U 12     445g  
 5340g     0,0119m<sup>3</sup>

# Aria

Inspirar. Expressar.

Inspirada pela arte e pela natureza, a linha Aria aporta ao empratamento um sentido de autor. A sua relação com a coleção Opera convida-nos à criação de formas de expressão originais, marcantes e poderosas, sustentadas numa superfície flutuante, na suavidade e fluidez de cada peça.

*Inspire. Express.*

*Inspired by art and nature, the Aria line brings a sense of authoring to the plating. Its relationship with the Opera collection invites us to create original, striking and powerful forms of expression, supported by a floating surface, in the smoothness and fluidity of each piece.*



Consulte esta coleção  
Check out this collection













**Prato fundo Deep plate**  
Plato hondo Assiette creuse  
30x26cm # 042000600001

U 12    1090g  
 13080g    0,0198m<sup>3</sup>



**Prato Plate**  
Plato Assiette  
30x26cm # 042001500001

U 12    850g  
 9780g    0,0143m<sup>3</sup>



**Prato fundo Deep plate**  
Plato hondo Assiette creuse  
20x18cm # 042002500001

U 12    475g  
 5700g    0,0119m<sup>3</sup>



**Prato Plate**  
Plato Assiette  
23x20cm # 042003000001

U 12    490g  
 5880g    0,0108m<sup>3</sup>

# Eclipse

Centrada na excelência, descentrada do habitual.

O *fine dining* tem na coleção Eclipse a sua expressão natural em qualquer contexto, seja ele profissional ou doméstico.

Inovadora por vocação, esta linha reflete um sentido de elegância apurado pelo tato e pela visão.

A delicada espessura da porcelana, as formas dos pratos fundos – duplo e triplo – ou do prato buffet, bem como o seu design original redondo, quadrado ou retangular, colocam no centro de cada refeição a promessa de uma experiência sensorial em que nada é deixado ao acaso.

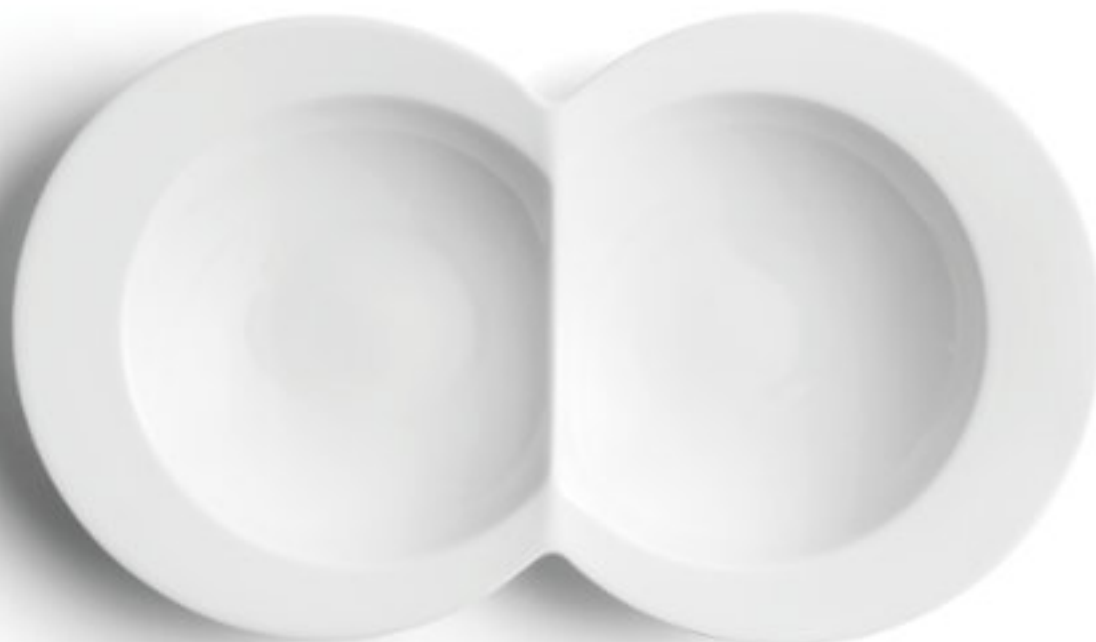
*Centered on excellence, off-center from the usual.*

*Fine dining has in the Eclipse collection its natural expression in any context, be it professional or domestic.*

*Innovative by vocation, this line reflects a sense of elegance determined by touch and vision. The delicate thickness of the porcelain, the shapes of the deep plates – double and triple – or the buffet plate, as well as its original round, square or rectangular design, place at the center of each meal the promise of a sensory experience in which nothing is left to chance.*



Consulte esta coleção  
Check out this collection















# Eclipse



**Prato retangular** *Rectangular plate*  
Plato rectangular *Assiette rectangulaire*  
37x28cm # 012000200001

U	6	A	1902g
A	11412g	C	0,0328m <sup>3</sup>



**Prato cuadrado** *Square plate*  
Plato cuadrado *Assiette carre*  
26cm # 012001500001

U	12	A	994g
A	11928g	C	0,0144m <sup>3</sup>



**Prato cuadrado** *Square plate*  
Plato cuadrado *Assiette carre*  
22cm # 012003000001

U	12	A	605g
A	7260g	C	0,0094m <sup>3</sup>



**Prato cuadrado fundo** *Square deep plate*  
Plato cuadrado hondo  
*Assiette carre creuse*  
18cm # 012002000001

U	6	A	482g
A	2892g	C	0,0076m <sup>3</sup>



**Prato redondo** *Round plate*  
Plato redondo *Assiette ronde*  
33cm # 012000300001

U	6	A	1071g
A	6426g	C	0,0127m <sup>3</sup>



**Prato redondo** *Round plate*  
Plato redondo *Assiette ronde*  
28cm # 012001000001

U	12	A	819g
A	9828g	C	0,0144m <sup>3</sup>



**Prato redondo** *Round plate*  
Plato redondo *Assiette ronde*  
23cm # 012002200001

U	12	A	433g
A	5196g	C	0,0075m <sup>3</sup>



**Prato redondo** *Round plate*  
Plato redondo *Assiette ronde*  
20cm # 012003500001

U	12	A	321g
A	3852g	C	0,0075m <sup>3</sup>



**Prato redondo fundo** *Round deep plate*  
Plato redondo hondo  
*Assiette ronde creuse*  
28cm # 012001100001

U	12	A	766g
A	9192g	C	0,0144m <sup>3</sup>



**Prato redondo fundo** *Round deep plate*  
Plato redondo hondo  
*Assiette ronde creuse*  
23cm # 012002500001

U	12	A	477g
A	5724g	C	0,0108m <sup>3</sup>



**Prato fundo triplo** *Triple bowl*  
Plato hondo triplo  
*Assiette triple creuse*  
26cm # 012111500001

U	6	A	542g
A	3252g	C	0,0227m <sup>3</sup>



**Prato fundo duplo** *Couple bowl*  
Plato hondo doble  
*Assiette double creuse*  
32x9cm # 012111600001

U	6	A	638g
A	3828g	C	0,0207m <sup>3</sup>



**Travessa oval** *Oval platter*  
Fuente oval *Plat ovale*  
38x30cm # 012004500001

U	6	A	1250g
A	7500g	C	0,0320m <sup>3</sup>



**Travessa oval** *Oval platter*  
Fuente oval *Plat ovale*  
32x25cm # 012005000001

U	6	A	912g
A	5472g	C	0,0236m <sup>3</sup>



**Prato bužet** *Bužet plate*  
Plato buffet *Assiette buffet*  
35x24cm # 012111400001

U	6	A	799g
A	4794g	C	0,0198m <sup>3</sup>



**Terrina Soupe** *tureen*  
Sopera *Soupiere*  
3000ml # 012007300001

U	1	A	2670g
A	2670g	C	0,0113m <sup>3</sup>



**Saladeira redonda Round bowl**  
Ensaladera redonda *Saladier ronde*  
31cm # 012007900001

U 1 U 1544g  
A 1544g C 0,0127m<sup>3</sup>



**Saladeira redonda Round bowl**  
Ensaladera redonda *Saladier ronde*  
20cm # 012008500001

U 6 U 475g  
A 2850g C 0,0218m<sup>3</sup>



**Taça redonda Round bowl**  
Bol redonda *Bol ronde*  
13cm # 012036900001

U 3 U 170g  
A 510g C 0,0016m<sup>3</sup>



**Taça redonda Round bowl**  
Bol redonda *Bol ronde*  
10cm # 012101500001

U 6 U 77g  
A 462g C 0,0011m<sup>3</sup>



**Cafeteira Coãee pot**  
Cafetera *Cafetiere*  
1400ml # 012011000001

U 6 U 765g  
A 4590g C 0,0349m<sup>3</sup>



**Bule Tea pot**  
Tetera *Theiere*  
1400ml # 012013000001

U 6 U 846g  
A 5076g C 0,0349m<sup>3</sup>



**Bule Tea pot**  
Tetera *Theiere*  
500ml # 012014000001

U 6 U 462g  
A 2772g C 0,0151m<sup>3</sup>



**Molheira c/ base**  
**Sauceboat w/ stand**  
Salsera c/ plato  
*Sauciere a/ base*  
350ml # 012010000001

U 6 U 795g  
A 4770g C 0,0310m<sup>3</sup>



**Molheira Sauceboat**  
Salsera *Sauciere*  
350ml # 012010100001

U 6 U 541g  
A 3246g C 0,0365m<sup>3</sup>



**Caneca Mug**  
Mug *Mug*  
365ml # 012024600001

U 6 U 285g  
A 1710g C 0,0134m<sup>3</sup>



**Leiteira Milk jug**  
Lechera *Cremier*  
400ml # 012015000001

U 6 U 249g  
A 1494g C 0,0146m<sup>3</sup>



**Leiteira Milk jug**  
Lechera *Cremier*  
200ml # 012015500001

U 6 U 164g  
A 984g C 0,0056m<sup>3</sup>



**Açucareiro c/ tampa**  
**Covered sugar bowl**  
Azucarero c/ tapa *Sucrier*  
400ml # 012017000001

U 6 U 333g  
A 1998g C 0,0008m<sup>3</sup>



**Chávena Cup**  
Taza *Tasse*  
340ml # 012018100001

U 12 U 291g  
A 3492g C 0,0144m<sup>3</sup>



**Chávena Cup**  
Taza *Tasse*  
265ml # 012019100001

U 12 U 232g  
A 2784g C 0,0122m<sup>3</sup>



**Chávena Cup**  
Taza *Tasse*  
200ml # 012021000001

U 12 U 201g  
A 2412g C 0,0140m<sup>3</sup>



**Chávena Cup**  
Taza *Tasse*  
100ml # 012020100001

U 12 U 96g  
A 1152g C 0,0048m<sup>3</sup>



**Pires Saucer**  
Platillo *Sous tasse*  
18cm # 012018200001

U 12 U 254g  
A 3048g C 0,0052m<sup>3</sup>



**Pires Saucer**  
Platillo *Sous tasse*  
12cm # 012020200001

U 12 U 104g  
A 1248g C 0,0017m<sup>3</sup>



**Taça consome Consomme cup**  
Taza consome *Bol a bouillon*  
300ml # 012025100001

U 12 U 278g  
A 3336g C 0,0156m<sup>3</sup>



**Saleiro Salt**  
Salero *Saliere*  
7cm # 012023700001

U 12 U 128g  
A 1536g C 0,0099m<sup>3</sup>



**Pimenteiro Pepper**  
Pimentero *Poivriere*  
7cm # 012023800001

U 12 U 128g  
A 1536g C 0,0099m<sup>3</sup>

# Oceanus

A exclusividade também pode ser inclusiva.

Um sentido de universalidade está na base do desenvolvimento da linha Oceanus. Pensada pelas equipas de design do *Studio Costa Verde*, esta coleção visa garantir o acesso ao requinte da porcelana por todos os profissionais da hotelaria e restauração, garantido a máxima eficiência em termos de custo, durabilidade e cuidado estético. A linha Oceanus representa a melhor tradição da porcelana no sector profissional e a sua possibilidade de conjugação com as sublinhas Marina e Turismo são o garante de uma solução diferenciada e original, ao serviço de cada negócio, autor e cliente.

*Exclusivity can also be inclusive.*

*A sense of universality is at the heart of the development of the Oceanus line. Developed by the Costa Verde design teams, these collections aim to guarantee access to the refinement of porcelain by all hotel and restaurant professionals, guaranteeing maximum efficiency in terms of cost, durability and aesthetic care. The Oceanus line represents the best porcelain tradition in the professional sector and its possibility of combining with the Marina and Turismo lines is the guarantee of a differentiated and original solution, at the service of each business, author and customer.*



Consulte esta coleção  
Check out this collection













# Oceanus



**Prato marcador Charger**  
Plato presentacion Assiette presentation  
34cm # 006000200001

U 12      W 1330g  
A 15960g    V 0,0315m<sup>3</sup>



**Prato marcador Charger**  
Plato presentacion Assiette presentation  
32cm # 006000300001

U 12      W 1167g  
A 14004g    V 0,0130m<sup>3</sup>



**Prato Plate**  
Plato Assiette  
27cm # 006001500001

U 12      W 747g  
A 8964g      V 0,0132m<sup>3</sup>



**Prato Plate**  
Plato Assiette  
24cm # 006002000001

U 12      W 504g  
A 6048g      V 0,0097m<sup>3</sup>



**Prato Plate**  
Plato Assiette  
23cm # 006002500001

U 12      W 505g  
A 6060g      V 0,0097m<sup>3</sup>



**Prato Plate**  
Plato Assiette  
22cm # 006003000001

U 12      W 429g  
A 5148g      V 0,0078m<sup>3</sup>



**Prato Plate**  
Plato Assiette  
21cm # 006003100001

U 12      W 410g  
A 4920g      V 0,0078m<sup>3</sup>



**Prato Plate**  
Plato Assiette  
18cm # 006004000001

U 12      W 277g  
A 3324g      V 0,0040m<sup>3</sup>



**Prato Plate**  
Plato Assiette  
17cm # 006004100001

U 12      W 252g  
A 3024g      V 0,0040m<sup>3</sup>



**Prato Plate**  
Plato Assiette  
10cm # 006023600001

U 12      W 120g  
A 1440g      V 0,0034m<sup>3</sup>



**Saladeira Salad bowl**  
Ensaladera Saladier  
1500ml # 006008000001

U 6      W 1012g  
A 6072g      V 0,0540m<sup>3</sup>



**Saladeira Salad bowl**  
Ensaladera Saladier  
1180ml # 006008100001

U 6      W 756g  
A 4536g      V 0,0540m<sup>3</sup>



**Saladeira Salad bowl**  
Ensaladera Saladier  
1050ml # 006008500001

U 6      W 597g  
A 3582g      V 0,0116m<sup>3</sup>



**Saladeira Salad bowl**  
Ensaladera Saladier  
695ml # 006009000001

U 6      W 601g  
A 3606g      V 0,0084m<sup>3</sup>



**Saladeira Salad bowl**  
Ensaladera Saladier  
600ml # 006036900001

U 6      W 425g  
A 2550g      V 0,0084m<sup>3</sup>



**Saladeira Salad bowl**  
Ensaladera Saladier  
350ml # 006009100001

U 8      W 239g  
A 1912g      V 0,0067m<sup>3</sup>



**Molheira oval c/prato**  
Sauceboat w/ stand  
Salsera c/ plato  
Saucière a/ plat  
390ml # 006010000001

U 6      W 417g  
A 2502g      V 0,0365m<sup>3</sup>



**Molheira Sauceboat**  
Salsera Saucière  
150ml # 006010100001

U 6      W 165g  
A 990g      V 0,0116m<sup>3</sup>



**Molheira palace Sauceboat palace**  
Salsera palace Saucière palace  
490ml # 006142500001

U 6      W 248g  
A 1488g      V 0,0365m<sup>3</sup>



**Prato molheira oval**  
Oval saucer stand  
Plato salsera  
Base de saucière  
20x17cm # 006010200001

U 12      W 252g  
A 3024g      V 0,0116m<sup>3</sup>



**Molheira s/ asa Sauceboat w/handle**  
Salsera s/ asa Saucière s/ ailes  
150ml # 006010300001

U 6	120g
A 1440g	0,0116m <sup>3</sup>



**Molheira oval Sauceboat**  
Salsera Saucière  
390ml # 006010400001

U 6	345g
A 2070g	0,0365m <sup>3</sup>



**Travessa Platter**  
Fuente Plat  
39x28cm # 006004500001

U 6	1607g
A 9642g	0,0152m <sup>3</sup>



**Travessa Platter**  
Fuente Plat  
36x26cm # 006005000001

U 6	1065g
A 6390g	0,0133m <sup>3</sup>



**Travessa Platter**  
Fuente Plat  
30x22cm # 006005500001

U 6	697g
A 4182g	0,0084m <sup>3</sup>



**Travessa Platter**  
Fuente Plat  
23x16cm # 006006000001

U 24	330g
A 7920g	0,0134m <sup>3</sup>



**Travessa Platter**  
Fuente Plat  
18x11cm # 006006300001

U 24	208g
A 4992g	0,0084m <sup>3</sup>



**Castiçal Vase**  
Violetero Vase  
11,6cm # 006038200001

U 6	182g
A 1092g	0,0078m <sup>3</sup>



**Solitário palace Flower vase palace**  
Florero palace Vase palace  
11,8cm # 006105100001

U 6	104g
A 624g	0,0078m <sup>3</sup>



**Cinzeiro quadrado Square ashtray**  
Cenicero cuadrado Cendrier carré  
10x10cm # 006023900001

U 12	110g
A 1320g	0,0034m <sup>3</sup>



**Chávena Cup**  
Taza Tasse  
260ml # 006018100001

U 24	240g
A 5760g	0,0315m <sup>3</sup>



**Chávena Cup**  
Taza Tasse  
200ml # 006019100001

U 24	178g
A 4272g	0,0222m <sup>3</sup>



**Chávena Cup**  
Taza Tasse  
150ml # 006027100001

U 24	165g
A 3960g	0,0170m <sup>3</sup>



**Chávena Cup**  
Taza Tasse  
110ml # 006021000001

U 24	114g
A 2736g	0,0118m <sup>3</sup>



**Chávena Cup**  
Taza Tasse  
90ml # 006020100001

U 24	104g
A 2496g	0,0118m <sup>3</sup>



**Chávena s/ asa Cup w/ handle**  
Taza s/ asa Tasse s/ ailes  
260ml # 006018300001

U 24	246g
A 5904g	0,0315m <sup>3</sup>



**Chávena s/ asa Cup w/ handle**  
Taza s/ asa Tasse s/ ailes  
90ml # 006020700001

U 24	96g
A 2304g	0,0118m <sup>3</sup>



**Caneca Mug**  
Mug Mug  
240ml # 006024900001

U 24	236g
A 5664g	0,0170m <sup>3</sup>



**P / chávena Cup / saucer**  
Taza / platillo Tasse / sous tasse  
260ml # 006018000001

U 12	495g
A 5940g	0,0138m <sup>3</sup>



**P / chávena Cup / saucer**  
Taza / platillo Tasse / sous tasse  
200ml # 006019000001

U 12	433g
A 5196g	0,0222m <sup>3</sup>



**P / chávena Cup / saucer**  
Taza / platillo Tasse / sous tasse  
150ml # 006027000001

U 12 U 356g  
A 4272g C 0,0067m<sup>3</sup>



**P / chávena Cup / saucer**  
Taza / platillo Tasse / sous tasse  
110ml # 006020900001

U 12 U 246g  
A 2952g C 0,0118m<sup>3</sup>



**P / chávena Cup / saucer**  
Taza / platillo Tasse / sous tasse  
90ml # 006020000001

U 12 U 236g  
A 2832g C 0,0118m<sup>3</sup>



**Pires Saucer**  
Platillo Sous tasse  
16cm # 006018200001

U 24 U 255g  
A 6120g C 0,0113m<sup>3</sup>



**Pires Saucer**  
Platillo Sous tasse  
15cm # 006027200001

U 24 U 191g  
A 4584g C 0,0113m<sup>3</sup>



**Pires Saucer**  
Platillo Sous tasse  
12cm # 006020200001

U 24 U 132g  
A 3168g C 0,0067m<sup>3</sup>



**Bule Tea pot**  
Tetera Theiere  
1500ml # 006013000001

U 6 U 933g  
A 5598g C 0,0540m<sup>3</sup>



**Bule Tea pot**  
Tetera Theiere  
660ml # 006014000001

U 6 U 504g  
A 3024g C 0,0365m<sup>3</sup>



**Cafeteira Coãee pot**  
Cafetera Cafetiere  
790ml # 006011000001

U 6 U 695g  
A 4170g C 0,0365m<sup>3</sup>



**Cafeteira Coãee pot**  
Cafetera Cafetiere  
420ml # 006012000001

U 6 U 424g  
A 2544g C 0,0263m<sup>3</sup>



**Leiteira Milk jug**  
Lechera Cremiere  
540ml # 006015000001

U 6 U 425g  
A 2550g C 0,0365m<sup>3</sup>



**Leiteira Milk jug**  
Lechera Cremiere  
320ml # 006015500001

U 6 U 267g  
A 1602g C 0,0176m<sup>3</sup>



**Leiteira Milk jug**  
Lechera Cremiere  
160ml # 006016000001

U 6 U 158g  
A 948g C 0,0174m<sup>3</sup>



**Açucareiro Sugar bowl**  
Azucarero Sucriere  
300ml # 006017000001

U 6 U 419g  
A 2514g C 0,0176m<sup>3</sup>



**Terrina Soupe tureen**  
Sopera Soupiere  
2600ml # 006007000001

U 6 U 1580g  
A 9480g C 0,0721m<sup>3</sup>



**Taça consome Consomme cup**  
Taza consome Bol a bouillon  
310ml # 006025100001

U 24 U 278g  
A 6672g C 0,0315m<sup>3</sup>



**Taça consome s/ asa**  
Consomme cup w/ handle  
Taza consome s/ asa  
Bol a bouillon s/ ailes  
310ml # 006026100001

U 24 U 260g  
A 6240g C 0,0315m<sup>3</sup>



**P/taça consome**  
Consomme cup/saucer  
Taza consome /platillo  
Bol a bouillon /sous tasse  
310ml # 006025000001

U 12 U 612g  
A 7344g C 0,0315m<sup>3</sup>



**Pires consome Consomme saucer**  
Platillo consome Sous tasse  
19cm # 006025200001

U 24 U 334g  
A 8016g C 0,0113m<sup>3</sup>



**Porta pacotes açúcar**  
Sugar packet holder  
Porta pacotes azucar  
Sucrier à sachets  
10x6cm # 005019600001

U 24 U 163g  
A 3912g C 0,0199m<sup>3</sup>

# Turismo

Intemporalidade e durabilidade.

É um apurado sentido de funcionalidade que está na origem da coleção Turismo da Costa Verde, uma linha definida por um design capaz de resistir à volatilidade da moda e uma robustez capaz de resistir à intensidade do uso. A simplicidade das suas linhas, a sua modularidade, bem como a sua perfeita capacidade de empilhamento são uma mais-valia para uma gestão racional quer do espaço, quer do investimento.

*Timelessness and durability.*

*It is a keen sense of functionality that is at the origin of the Costa Verde's Turismo collection, a line defined by a design capable of resisting the volatility of fashion and a robustness capable of resisting the intensity of use. The simplicity of its lines, its modularity, as well as its perfect stacking capacity are an asset for a rational management of both space and investment.*



Consulte esta coleção  
Check out this collection















**Prato Plate**  
Plato Assiette  
30cm # 001000500001

U 12    P 1080g  
A 12960g    V 0,0174m<sup>3</sup>



**Prato Plate**  
Plato Assiette  
28cm # 001001000001

U 12    P 846g  
A 10152g    V 0,0134m<sup>3</sup>



**Prato Plate**  
Plato Assiette  
26cm # 001001500001

U 12    P 691g  
A 8292g    V 0,0106m<sup>3</sup>



**Prato Plate**  
Plato Assiette  
24cm # 001002000001

U 12    P 612g  
A 7344g    V 0,0102m<sup>3</sup>



**Prato Plate**  
Plato Assiette  
22cm # 001002500001

U 12    P 492g  
A 5904g    V 0,0078m<sup>3</sup>



**Prato Plate**  
Plato Assiette  
21cm # 001003000001

U 12    P 423g  
A 5076g    V 0,0070m<sup>3</sup>



**Prato Plate**  
Plato Assiette  
19cm # 001003500001

U 12    P 340g  
A 4080g    V 0,0050m<sup>3</sup>



**Prato Plate**  
Plato Assiette  
17cm # 001004000001

U 12    P 265g  
A 3180g    V 0,0050m<sup>3</sup>



**Prato s/ frete Plate w/ rim**  
Plato s/ pie Assiette s/ pied  
26cm # 001001600001

U 12    P 691g  
A 8292g    V 0,0106m<sup>3</sup>



**Prato isotherm**  
Plate isotherm  
Plato isotherm  
Assiette isotherm  
26cm # 001002300001

U 12    P 700g  
A 8400g    V 0,0106m<sup>3</sup>



**Chávena 1/2 leite Cup 1/2**  
Taza 1/2 Tasse 1/2  
190ml # 001024300001

U 24    P 227g  
A 5448g    V 0,0170m<sup>3</sup>



**Chávena Cup**  
Taza Tasse  
130ml # 001021000001

U 24    P 193g  
A 4632g    V 0,0118m<sup>3</sup>



**Chávena Cup**  
Taza Tasse  
60ml # 001020100001

U 24    P 147g  
A 3528g    V 0,0118m<sup>3</sup>



**Chávena 1/2 leite s/ asa Cup 1/2 w/ handle**  
Taza 1/2 s/ asa  
Tasse 1/2 s/ ailes  
190ml # 001024500001

U 24    P 217g  
A 5208g    V 0,0170m<sup>3</sup>



**Chávena s/asa Cup w/handle**  
Taza s/ asa  
Tasse s/ ailes  
130ml # 001113200001

U 24    P 183g  
A 4392g    V 0,0118m<sup>3</sup>



**Chávena s/asa Cup w/handle**  
Taza s/ asa  
Tasse s/ ailes  
60ml # 001020700001

U 24    P 135g  
A 3240g    V 0,0118m<sup>3</sup>



**P / chávena 1/2 leite Cup / saucer 1/2**  
Taza / platillo 1/2  
Tasse / sous tasse 1/2  
190ml # 001024200001

U 12    P 416g  
A 4992g    V 0,0170m<sup>3</sup>



**P / chávena Cup / saucer**  
Taza / platillo  
Tasse / sous tasse  
130ml # 001020900001

U 12    P 382g  
A 4584g    V 0,0118m<sup>3</sup>



**P / chávena Cup / saucer**  
Taza / platillo  
Tasse / sous tasse  
60ml # 001020000001

U 12    P 266g  
A 3192g    V 0,0020m<sup>3</sup>

# Marina

Um clássico criado para o futuro.

A pureza das linhas e a suavidade táctil da coleção Marina são algumas das principais razões para o seu sucesso e longevidade. Mas não só. Sendo uma das mais antigas linhas da Costa Verde, ela é sobretudo, o espelho de um apurado sentido de uso profissional da porcelana, tendo passado o teste dos anos no que toca à fiabilidade, à versatilidade e à compatibilidade de cada peça com os principais sistemas de distribuição alimentar a nível global. Um clássico criado para o presente de todos quantos olham o futuro.

*A classic created for the future.*

*The purity of the lines and the tactile softness of the Marina collection are some of the main reasons for its success and longevity. But not only. Being one of the oldest lines in Costa Verde, it above all, mirrors a refined sense of the professional use of porcelain, having passed the test of time in terms of reliability, versatility and compatibility of each piece with the main systems of global food distribution. A classic created for the present of all who look to the future.*



Consulte esta coleção  
Check out this collection













# Marina



**Prato Plate**  
Plato Assiette  
28cm # 002001000001

U 12	933g
A 11196g	0,0134m <sup>3</sup>



**Prato Plate**  
Plato Assiette  
26cm # 002001500001

U 12	826g
A 9912g	0,0106m <sup>3</sup>



**Prato Plate**  
Plato Assiette  
24cm # 002002000001

U 12	595g
A 7140g	0,0102m <sup>3</sup>



**Prato Plate**  
Plato Assiette  
23cm # 002002200001

U 12	632g
A 7584g	0,0072m <sup>3</sup>



**Prato Plate**  
Plato Assiette  
22cm # 002002500001

U 12	470g
A 5640g	0,0078m <sup>3</sup>



**Prato Plate**  
Plato Assiette  
21cm # 002003000001

U 12	451g
A 5412g	0,0087m <sup>3</sup>



**Prato Plate**  
Plato Assiette  
19cm # 002003500001

U 12	358g
A 4296g	0,0057m <sup>3</sup>



**Prato Plate**  
Plato Assiette  
16cm # 002004000001

U 12	220g
A 2640g	0,0040m <sup>3</sup>



**Chávena Cup**  
Taza Tasse  
80ml # 002020100001

U 24	105g
A 2520g	0,0118m <sup>3</sup>



**Chávena s/ asa Cup w/ handle**  
Taza s/ asa Tasse s/ ailes  
80ml # 002020700001

U 24	100g
A 2400g	0,0118m <sup>3</sup>



**Chávena s/ asa+s/ frete Cup w/ handle+w/ rim**  
Taza s/ asa+s/ pie  
Tasse s/ ailes+s/pied  
80ml # 002021200001

U 24	100g
A 2400g	0,0118m <sup>3</sup>



**Chávena s/ frete Cup w/ rim**  
Taza s/ pie Tasse s/ pied  
80ml # 002021800001

U 24	105g
A 2520g	0,0118m <sup>3</sup>



**P / chávena Cup / saucer**  
Taza / platillo Tasse / sous tasse  
80ml # 002020000001

U 12	224g
A 2688g	0,0118m <sup>3</sup>





# Comum



**Prato Plate**  
Plato Assiette  
30cm # 003000500001

U 12    A 1136g  
A 13632g    C 0,0174m<sup>3</sup>



**Prato fundo Deep plate**  
Plato hondo Assiette creuse  
30cm # 003000600001

U 10    A 1184g  
A 11840g    C 0,0174m<sup>3</sup>



**Prato pasta Pasta plate**  
Plato pasta Assiette pasta  
28cm # 003001100001

U 12    A 998g  
A 11976g    C 0,0190m<sup>3</sup>



**Prato pasta roma Pasta plate roma**  
Plato pasta roma Assiette pasta roma  
28cm # 003001200001

U 12    A 914g  
A 10968g    C 0,0190m<sup>3</sup>



**Travessa Platter**  
Fuente Plat  
38x27cm # 003004500001

U 6    A 1733g  
A 10398g    C 0,0152m<sup>3</sup>



**Travessa Platter**  
Fuente Plat  
33x23cm # 003005000001

U 6    A 1133g  
A 6798g    C 0,0133m<sup>3</sup>



**Travessa Platter**  
Fuente Plat  
29x20cm # 003005500001

U 6    A 808g  
A 4848g    C 0,0084m<sup>3</sup>



**Travessa Platter**  
Fuente Plat  
26x17cm # 003006000001

U 12    A 506g  
A 6072g    C 0,0106m<sup>3</sup>



**Travessa Platter**  
Rabanera Plat  
16x11cm # 003006300001

U 24    A 159g  
A 3816g    C 0,0084m<sup>3</sup>



**Travessa oval Oval platter**  
Fuente oval Plat oval  
23x14cm # 003006100001

U 24    A 383g  
A 9192g    C 0,0134m<sup>3</sup>



**Travessa hospital Hospital platter**  
Fuente hospital Plat hospital  
24x19cm # 003006500001

U 20    A 874g  
A 17408g    C 0,0196m<sup>3</sup>



**Tabuleiro oval forno Oval dish**  
Bandeja oval Plat a rotir ovale  
34x23cm # 003062000001

U 3    A 1572g  
A 4716g    C 0,0365m<sup>3</sup>



**Tabuleiro retangular forno**  
**Rectangular dish**  
Bandeja rectangular  
Plat a rotir rectangulaire  
35x24cm # 003062600001

U 4    A 2105g  
A 8420g    C 0,0365m<sup>3</sup>



**Terrina Tureen**  
Sopera Soupiere  
3350ml # 003007000001

U 6    A 1905g  
A 11430g    C 0,0721m<sup>3</sup>



**Base terrina s/ asas**  
**Base tureen w/ handles**  
Base sopera s/ asas  
Base soupiere s/ ailes  
3350ml # 003006700001

U 6    A 1200g  
A 7200g    C 0,0721m<sup>3</sup>



**Saladeira Salad bowl**  
Ensaladera Saladier  
2000ml # 003008000001

U 6    A 1042g  
A 6252g    C 0,0540m<sup>3</sup>



**Saladeira Salad bowl**  
Ensaladera Saladier  
1100ml # 003008500001

U 6    440g  
A 2640g    0,0078m<sup>3</sup>



**Saladeira Salad bowl**  
Ensaladera Saladier  
275ml # 003009000001

U 6    240g  
A 1440g    0,0039m<sup>3</sup>



**Saladeira Salad bowl**  
Ensaladera Saladier  
245ml # 003036900001

U 6    199g  
A 1194g    0,0029m<sup>3</sup>



**Saladeira Salad bowl**  
Ensaladera Saladier  
250ml # 003009100001

U 15    200g  
A 3000g    0,0067m<sup>3</sup>



**Saladeira Salad bowl**  
Ensaladera Saladier  
460ml # 003009300001

U 12    247g  
A 2964g    0,0116m<sup>3</sup>



**Saladeira meia lua**  
Half moon salad bowl  
Ensaladera  
Saladier  
22x12cm # 003009500001

U 12    356g  
A 4272g    0,0078m<sup>3</sup>



**Saladeira quadrada**  
Square bowl  
Ensaladera cuadrada  
Saladier carre  
10cm # 003009600001

U 24    227g  
A 5448g    0,0315m<sup>3</sup>



**Saladeira quadrada**  
Square bowl  
Ensaladera cuadrada  
Saladier carre  
12cm # 003009700001

U 15    247g  
A 3705g    0,0067m<sup>3</sup>



**Saladeira retangular**  
Rectangular bowl  
Ensaladera rectangular  
Saladier rectangulaire  
11x9cm # 003009800001

U 15    247g  
A 3705g    0,0067m<sup>3</sup>



**Saladeira retangular**  
Rectangular bowl  
Ensaladera rectangular  
Saladier rectangulaire  
20x12cm # 003009900001

U 15    494g  
A 7410g    0,0134m<sup>3</sup>



**Tigela snack Snack bowl**  
Bol Bol  
340ml # 003026000001

U 12    354g  
A 4248g    0,0138m<sup>3</sup>



**Tigela snack Snack bowl**  
Bol Bol  
255ml # 003026500001

U 24    274g  
A 6576g    0,0315m<sup>3</sup>



**Tigela snack s/ frete**  
Snack bowl w/ rim  
Bol s/ pie Bol s/ pied  
255ml # 003026600001

U 24    274g  
A 6576g    0,0315m<sup>3</sup>



**Taça cereais Oat meal**  
Bol cereales Bol céréales  
350ml # 003023300001

U 24    259g  
A 6216g    0,0113m<sup>3</sup>



**Chávena Cup**  
Taza Tasse  
280ml # 003017600001

U 24    291g  
A 6984g    0,0315m<sup>3</sup>



**Chávena 1/2 Cup 1/2**  
Taza 1/2 Tasse 1/2  
225ml # 003018100001

U 24    244g  
A 5856g    0,0315m<sup>3</sup>



**Chávena Cup**  
Taza Tasse  
160ml # 003019100001

U 24    201g  
A 4824g    0,0199m<sup>3</sup>



**Chávena roma Roma cup**  
Taza roma Tasse roma  
310ml # 003017800001

U 24    342g  
A 8208g    0,0315m<sup>3</sup>



**Chávena roma Roma cup**  
Taza roma Tasse roma  
190ml # 003018500001

U 24    224g  
A 5376g    0,0199m<sup>3</sup>



**Chávena roma Roma cup**  
Taza roma Tasse roma  
100ml # 003020600001

U 24    161g  
A 3864g    0,0118m<sup>3</sup>



**Chávena jumbo roma**  
Jumbo roma cup  
Taza jumbo roma  
Tasse jumbo roma  
430ml # 003120700001

U 24    394g  
A 9456g    0,0315m<sup>3</sup>



**Chávena jumbo roma s/ asa**  
Jumbo roma cup w/ handle  
Taza jumbo roma s/ asa  
Tasse jumbo roma s/ ailes  
430ml # 003130500001

U 24    368g  
A 8832g    0,0315m<sup>3</sup>



**Chávena roma s/ asa**  
Roma cup w/ handle  
Taza roma s/ asa  
Tasse roma s/ ailes  
310ml # 003105200001

U 24    326g  
A 7824g    0,0315m<sup>3</sup>



**Chávena roma s/ asa**  
Roma cup w/ handle  
Taza roma s/ asa  
Tasse roma s/ ailes  
190ml # 003138300001

U 24    125g  
A 3000g    0,0199m<sup>3</sup>



**Chávena roma s/ asa**  
Roma cup w/ handle  
Taza roma s/ asa  
Tasse roma s/ ailes  
100ml # 003111800001

U 24    139g  
A 3336g    0,0118m<sup>3</sup>

# Comum



**Chávena bruxelas**  
*Bruxelas cup*  
Taza bruxelas  
Tasse bruxelas  
140ml # 003023000001  
U 24    A 201g  
A 4824g    C 0,0170m<sup>3</sup>



**Chávena bruxelas s/ asa**  
*Bruxelas cup w/ handle*  
Taza bruxelas s/ asa  
Tasse bruxelas s/ ailes  
140ml # 003022800001  
U 24    A 190g  
A 4560g    C 0,0170m<sup>3</sup>



**Chávena s/ frete** *Cup w/ rim*  
Taza s/ pie    Tasse s/ pied  
280ml # 003091300001  
U 24    A 291g  
A 6984g    C 0,0315m<sup>3</sup>



**Chávena army** *Cup army*  
Taza army    Tasse army  
150ml # 003022200001  
U 24    A 186g  
A 4464g    C 0,0199m<sup>3</sup>



**Chávena esplanada**  
*Cup esplanada*  
Taza esplanada  
Tasse esplanada  
60ml # 003048700001  
U 24    A 134g  
A 3216g    C 0,0017m<sup>3</sup>



**Caneca Mug**  
*Mug Mug*  
290ml # 003024800001  
U 12    A 363g  
A 4356g    C 0,0152m<sup>3</sup>



**Caneca Mug**  
*Mug Mug*  
250ml # 003024900001  
U 12    A 336g  
A 4032g    C 0,0136m<sup>3</sup>



**Caneca Mug**  
*Mug Mug*  
230ml # 003024700001  
U 12    A 230g  
A 3000g    C 0,0136m<sup>3</sup>



**Caneca s/ asa** *Mug w/ handle*  
*Mug s/ asa Mug s/ aile*  
290ml # 003050100001  
U 12    A 316g  
A 3792g    C 0,0136m<sup>3</sup>



**Caneca s/ asa** *Mug w/ handle*  
*Mug s/ asa Mug s/ ailes*  
250ml # 003131400001  
U 12    A 250g  
A 3000g    C 0,0136m<sup>3</sup>



**Caneca s/ asa** *Mug w/ handle*  
*Mug s/ asa Mug s/ aile*  
230ml # 003185200001  
U 12    A 205g  
A 2850g    C 0,0136m<sup>3</sup>



**P / chávena** *Cup / saucer*  
Taza / platillo    Tasse / sous tasse  
280ml # 003017500001  
U 12    A 568g  
A 6816g    C 0,0152m<sup>3</sup>



**P / chávena roma**  
*Roma cup / saucer*  
Taza / platillo roma  
Tasse / sous tasse roma  
310ml # 003017700001  
U 12    A 627g  
A 7524g    C 0,0315m<sup>3</sup>



**P / chávena 1/2**  
*Cup / saucer 1/2*  
Taza / platillo 1/2  
Tasse / sous tasse 1/2  
225ml # 003018000001  
U 12    A 521g  
A 6252g    C 0,0152m<sup>3</sup>



**P / chávena roma**  
*Roma cup / saucer*  
Taza / platillo roma  
Tasse / sous tasse roma  
190ml # 003018400001  
U 12    A 462g  
A 5544g    C 0,0199m<sup>3</sup>



**P / chávena** *Cup / saucer*  
Taza / platillo    Tasse / sous tasse  
160ml # 003019000001  
U 12    A 390g  
A 4680g    C 0,0199m<sup>3</sup>



**P / chávena roma**  
*Roma cup / saucer*  
Taza / platillo roma  
Tasse / sous tasse roma  
100ml # 003020500001  
U 12    A 280g  
A 3360g    C 0,0118m<sup>3</sup>



**P / chávena bruxelas**  
*Bruxelas cup / saucer*  
Taza / platillo bruxelas  
Tasse / sous tasse bruxelas  
140ml # 003022900001  
U 12    A 411g  
A 4932g    C 0,0170m<sup>3</sup>



**Pires romaRoma saucer**  
Platillo roma    Sous tasse roma  
12cm # 003020800001  
U 24    A 119g  
A 2856g    C 0,0113m<sup>3</sup>



**Pires bruxelas**  
*Bruxelas saucer*  
Platillo bruxelas  
Sous tasse bruxelas  
14cm # 003023100001  
U 24    A 210g  
A 5040g    C 0,0067m<sup>3</sup>



**Pires Saucer**  
Platillo    Sous tasse  
12cm # 003020200001  
U 24    A 119g  
A 2856g    C 0,0067m<sup>3</sup>



**Pires consome**  
*Consomme saucer*  
Plato consome  
Bol a bouillon plat  
16cm # 003025200001  
U 24    A 277g  
A 6648g    C 0,0113m<sup>3</sup>



**Pires 1/2** *Saucer 1/2*  
Platillo 1/2    Sous tasse 1/2  
17cm # 003018200001  
U 24    A 277g  
A 6648g    C 0,0116m<sup>3</sup>



**Pires Saucer**  
Platillo    Sous tasse  
14cm # 003019200001  
U 24    A 189g  
A 4536g    C 0,0067m<sup>3</sup>



**Pires romaRoma saucer**  
Platillo roma    Sous tasse roma  
16cm # 003017900001  
U 24    A 285g  
A 6840g    C 0,0113m<sup>3</sup>





**Pires roma Roma saucer**  
Platillo roma *Sous tasse roma*  
14cm # 003018600001

U 24    238g  
A 5712g    0,0113m<sup>3</sup>



**Oveiro copo Egg cup**  
Huevera copa *Coquetier*  
5cm # 003029100001

U 24    301g  
A 7224g    0,0040m<sup>3</sup>



**Prato Plate**  
Plato Assiette  
10cm # 003023600001

U 24    113g  
A 2712g    0,0036m<sup>3</sup>



**Molheira oval c/ base**  
**Sauceboat w/ stand**  
Salsera c/plato  
*Saucière a/ plat*  
380ml # 003010000001

U 6    594g  
A 3564g    0,0365m<sup>3</sup>



**Molheira oval Sauceboat**  
Salsera *Saucière*  
380ml # 003010100001

U 6    291g  
A 1746g    0,0365m<sup>3</sup>



**Prato molheira oval**  
**Oval stand**  
Plato salsera  
*Plat saucière*  
20x15cm # 003010200001

U 12    303g  
A 3636g    0,0050m<sup>3</sup>



**Cafeteira Coãee pot**  
*Cafetera Cafetiere*  
740ml # 003011000001

U 6    527g  
A 3162g    0,0365m<sup>3</sup>



**Cafeteira Coãee pot**  
*Cafetera Cafetiere*  
390ml # 003012000001

U 6    304g  
A 1824g    0,0176m<sup>3</sup>



**Bule Tea pot**  
*Tetera Theiere*  
1050ml # 003013000001

U 6    723g  
A 4338g    0,0365m<sup>3</sup>



**Bule Tea pot**  
*Tetera Theiere*  
530ml # 003014000001

U 6    376g  
A 2256g    0,0252m<sup>3</sup>



**Leiteira Milk jug**  
*Lechera Cremiere*  
520ml # 003015000001

U 6    312g  
A 1872g    0,0176m<sup>3</sup>



**Leiteira Milk jug**  
*Lechera Cremiere*  
300ml # 003015500001

U 6    222g  
A 1332g    0,0116m<sup>3</sup>



**Leiteira Milk jug**  
*Lechera Cremiere*  
160ml # 003016000001

U 6    150g  
A 900g    0,0116m<sup>3</sup>



**Açucareiro Sugar bowl**  
*Azucarero Sucriere*  
360ml # 003017000001

U 6    344g  
A 2064g    0,0116m<sup>3</sup>



**Açucareiro Sugar bowl**  
*Azucarero Sucriere*  
170ml # 003018700001

U 6    465g  
A 2790g    0,0116m<sup>3</sup>



**Taça consome Consomme cup**  
*Taza consome Bol a bouillon*  
280ml # 003025100001

U 24    329g  
A 7896g    0,0315m<sup>3</sup>



**Taça consome s/ frete**  
**Consomme cup w/ rim**  
*Taza consome s/ pie*  
*Bol a bouillon s/ pied*  
280ml # 003025300001

U 24    329g  
A 7896g    0,0315m<sup>3</sup>



**Taça consome 250**  
**Consomme cup 250**  
*Taza consome 250*  
*Bol a bouillon 250*  
310ml # 003089900001

U 24    300g  
A 7200g    0,0315m<sup>3</sup>



**Saleiro Salt**  
*Salero Saliere*  
10cm # 003028000001

U 12    130g  
A 1560g    0,0040m<sup>3</sup>



**Pimenteiro Pepper**  
*Pimentero Poivriere*  
10cm # 003028100001

U 12    130g  
A 1560g    0,0040m<sup>3</sup>



**Paliteiro Toothpick**  
*Palillero Cure-dent*  
10cm # 003027500001

U 12    130g  
A 1560g    0,0040m<sup>3</sup>



**P / taça consome**  
**Consomme cup / saucer**  
*Taza consome c / plato*  
*Bol a Bouillon / Sous Tasse*  
280ml # 003025000001

U 12    606g  
A 7272g    0,0276m<sup>3</sup>



**Saleiro Salt**  
*Salero Saliere*  
15cm # 003023700001

U 24    43g  
A 1032g    0,0040m<sup>3</sup>



**Pimenteiro Pepper**  
*Pimentero Poivriere*  
15cm # 003023800001

U 24    43g  
A 1032g    0,0040m<sup>3</sup>



**Copo leite Milk beaker**  
*Vaso leche Verre au lait*  
200ml # 003024000001

U 24    222g  
A 5328g    0,0170m<sup>3</sup>

# Comum



**Copo leite c/ asa**  
*Milk beaker w/ handle*  
Vaso leche c/ asa  
Verre au lait a/aile

200ml # 003024100001

U 24 A 246g

A 5904g C 0,0170m<sup>3</sup>



**Copo leite Milk beaker**  
*Vaso leche Verre au lait*

225ml # 003024600001

U 24 A 286g

A 6864g C 0,0315m<sup>3</sup>



**Cinzeiro Ashtray**  
*Cenicero Cendrier*

9cm # 003023900001

U 24 A 228g

A 5472g C 0,0095m<sup>3</sup>



**Cinzeiro Ashtray**  
*Cenicero Cendrier*

14cm # 003030000001

U 20 A 301g

A 6020g C 0,0113m<sup>3</sup>



**Cinzeiro água Water ashtray**  
*Cenicero aqua Cendrier l'eau*

10cm # 003030100001

U 12 A 267g

A 3204g C 0,0196m<sup>3</sup>



**Cinzeiro Ashtray**  
*Cenicero Cendrier*

16x8cm # 003030400001

U 12 A 213g

A 2556g C 0,0138m<sup>3</sup>



**Cinzeiro Ashtray**  
*Cenicero Cendrier*

12x6cm # 003030500001

U 24 A 94g

A 2256g C 0,0095m<sup>3</sup>

# Air



**Prato retangular Rectangular plate**  
*Plato rectangulair Assiette rectangulaire*

20x11cm # 007006300001

U 24 A 278g

A 6672g C 0,0116m<sup>3</sup>



**Cocote Cocote**  
*Cocote Cocote*

17x11cm # 007009300001

U 12 A 420g

A 5040g C 0,0087m<sup>3</sup>



**Saladeira Salad bowl**  
*Ensaladera Saladiere*

10x10cm # 007009600001

U 12 A 240g

A 2880g C 0,0075m<sup>3</sup>



**Chávena Cup**  
*Taza Tasse*

110ml # 007020100001

U 24 A 160g

A 3840g C 0,0118m<sup>3</sup>



**Taça Bowl**  
*Bol Bol*

110ml # 007115600001

U 24 A 122g

A 2928g C 0,0118m<sup>3</sup>



**Prato Plate**  
*Plato Assiette*

10x10cm # 007023600001

U 24 A 108g

A 2592g C 0,0052m<sup>3</sup>



**Saleiro Salt**  
*Salero Saliere*

3cm # 007023700001

U 24 A 36g

A 864g C 0,0040m<sup>3</sup>



**Pimenteiro Pepper**  
*Pimentero Poirriere*

3cm # 007023800001

U 24 A 36g

A 864g C 0,0040m<sup>3</sup>

# Hispania



**Travessa Platter**  
Fuente Plat  
35x20cm # 004004700001

U 6      U 1247g  
A 7482g      C 0,0133m<sup>3</sup>



**Travessa Platter**  
Fuente Plat  
33x19cm # 004005000001

U 6      U 954g  
A 5724g      C 0,0133m<sup>3</sup>



**Travessa Platter**  
Fuente Plat  
29x17cm # 004005500001

U 6      U 535g  
A 3210g      C 0,0084m<sup>3</sup>



**Taça consome Consomme cup**  
Taza consomé Bol a bouillon  
250ml # 004025100001

U 24      U 283g  
A 6792g      C 0,0315m<sup>3</sup>



**Chávena 1/2 Cup 1/2**  
Taza caldo 1/2 Tasse 1/2  
250ml # 004018100001

U 24      U 268g  
A 6432g      C 0,0315m<sup>3</sup>



**Chávena Cup**  
Taza Tasse  
210ml # 004019100001

U 24      U 228g  
A 5472g      C 0,0199m<sup>3</sup>



**Chávena Cup**  
Taza Tasse  
130ml # 004021000001

U 24      U 187g  
A 4488g      C 0,0118m<sup>3</sup>



**Chávena Cup**  
Taza Tasse  
100ml # 004020100001

U 24      U 148g  
A 3552g      C 0,0118m<sup>3</sup>



**P / chávena Cup / saucer**  
Taza / platillo Tasse / sous tasse  
210ml # 004019000001

U 12      U 463g  
A 5556g      C 0,0199m<sup>3</sup>



**P / chávena Cup / saucer**  
Taza / platillo Tasse / sous tasse  
130ml # 004020900001

U 12      U 355g  
A 4260g      C 0,0118m<sup>3</sup>



**P / chávena Cup / saucer**  
Taza / platillo Tasse / sous tasse  
100ml # 004020000001

U 12      U 316g  
A 3792g      C 0,0118m<sup>3</sup>



**P / taça consome**  
**Consomme cup / saucer**  
Taza consomé / platillo  
Bol a bouillon / sous tasse  
250ml # 004025000001

U 12      U 560g  
A 6720g      C 0,0315m<sup>3</sup>



**Pires Saucer**  
Platillo Sous tasse  
16cm # 004019200001

U 24      U 235g  
A 5640g      C 0,0120m<sup>3</sup>



**Pires Saucer**  
Platillo Sous tasse  
13cm # 004021100001

U 24      U 168g  
A 4032g      C 0,0067m<sup>3</sup>



**Pires Saucer**  
Platillo Sous tasse  
13cm # 004020200001

U 24      U 168g  
A 4032g      C 0,0067m<sup>3</sup>



**Pires consome**  
**Consomme saucer**  
Taza consomé platillo  
Bol a bouillon sous tasse  
17cm # 004025200001

U 24      U 277g  
A 6648g      C 0,0116m<sup>3</sup>



**Açucareiro Sugar bowl**  
Azucarero Sucriere  
200ml # 004019700001

U 12      U 228g  
A 2736g      C 0,0040m<sup>3</sup>



**Prato pizza Pizza plate**  
Plato pizza Assiette pizza  
30cm # 008000400001

U 12    A 1064g  
A 12768g    C 0,0130m<sup>3</sup>



**Prato CH Plate CH**  
Plato CH Assiette CH  
31cm # 008000300001

U 6    A 1109g  
A 6654g    C 0,0103m<sup>3</sup>



**Prato pizza Pizza plate**  
Plato pizza Assiette pizza  
31cm # 008275000001

U 12    A 1020g  
A 12240g    C 0,0174m<sup>3</sup>



**Prato pasta Pasta plate**  
Plato pasta Assiette pasta  
30cm # 008000600001

U 12    A 840g  
A 10080g    C 0,0130m<sup>3</sup>



**Prato fundo CH Deep plate CH**  
Plato pasta CH Assiette creuse CH  
27cm # 008314700001

U 12    A 805g  
A 9660g    C 0,0190m<sup>3</sup>



**Base pizza Pizza base**  
Base pizza Base pizza  
25cm # 008141700001

U 24    A 505g  
A 12120g    C 0,0106m<sup>3</sup>



**Prato div. band Div. plate band**  
Plato div. band Assiette div. band  
23cm # 008114000001

U 15    A 584g  
A 8760g    C 0,0196m<sup>3</sup>



**Prato div. c/freteband Div. plateband**  
Plato div. band s/ pie  
Assiette div. band s/pied  
21cm # 008141400001

U 18    A 609g  
A 10962g    C 0,0176m<sup>3</sup>



**Prato div. s/ frete band**  
Div. plate w/ rim band  
Plato div. band s/ pie  
Assiette div. band s/pied  
21cm # 008143200001

U 18    A 617g  
A 11106g    C 0,0176m<sup>3</sup>



**Prato band Plate band**  
Plato band Assiette band  
21cm # 008114100001

U 18    A 570g  
A 10260g    C 0,0176m<sup>3</sup>



**Prato s/ frete band**  
Plate w/ rim band  
Plato band s/ pie  
Assiette band s/pied  
21cm # 008143100001

U 18    A 558g  
A 10044g    C 0,0176m<sup>3</sup>



**Jarro Jug**  
Jarra Picht  
1000ml # 008115400001

U 6    A 830g  
A 4980g    C 0,0721m<sup>3</sup>



**Taça band Bowl band**  
Bol band Bol band  
700ml # 008144100001

U 16    A 528g  
A 8448g    C 0,0174m<sup>3</sup>



**Taça band Bowl band**  
Bol band Bol band  
440ml # 008144200001

U 24    A 353g  
A 8472g    C 0,0315m<sup>3</sup>



**Taça band Bowl band**  
Bol band Bol band  
630ml # 008114600001

U 20    A 520g  
A 10400g    C 0,0190m<sup>3</sup>



**Taça band Bowl band**  
Bol band Bol band  
260ml # 008114700001

U 48    A 269g  
A 12912g    C 0,0315m<sup>3</sup>



**Taça s/ frete band**  
Bowl w/ rim band  
Bol bands/pie Bol bands/pied  
630ml # 008142000001

U 20    A 449g  
A 8980g    C 0,0190m<sup>3</sup>



**Taça prime Bowl prime**  
Bol prime Bol prime  
690ml # 008144600001

U 16    A 385g  
A 9160g    C 0,0190m<sup>3</sup>



**Taça prime Bowl prime**  
Bol prime Bol prime  
540ml # 008144500001

U 20    A 308g  
A 6160g    C 0,0190m<sup>3</sup>



**Taça SH Bowl SH**  
Bol SH Bol SH  
10cm # 008314500001

U 4    A 241g  
A 964g    C 0,0040m<sup>3</sup>



**Taça SH Bowl SH**  
Bol SH Bol SH  
13cm # 008314600001

U 4    A 328g  
A 1312g    C 0,0064m<sup>3</sup>



**Taça CH STK Bowl CH STK**  
Bowl CH STK Bol CH STK  
12cm # 008158200001

U 12    A 186g  
A 2232g    C 0,0064m<sup>3</sup>



**Taça Dip bowl**  
Bol dip Bol dip  
8x6cm # 008141900001

U 18    A 60g  
A 1080g    V 0,0034m<sup>3</sup>



**Argola guardan.***Napkin ring*  
Servilleta ring Rol de serviette  
5x4cm # 008110100001

U 24    A 43g  
A 1032g    V 0,0040m<sup>3</sup>



**Numerador Counter**  
Numerador Numerateur  
8x5cm # 008143800001

U 12    A 70g  
A 840g    V 0,0040m<sup>3</sup>



**Leiteira rott Jug rott**  
Lechera rott Crechiere rott  
125ml # 008016000001

U 6    A 150g  
A 900g    V 0,0116m<sup>3</sup>



**Bouillon CH Bouillon CH**  
Bol CH Bol CH  
300ml # 008156300001

U 12    A 243g  
A 2916g    V 0,0097m<sup>3</sup>



**Chávèna CH Cup CH**  
Taza CH Tasse CH  
230ml # 008156400001

U 12    A 230g  
A 2760g    V 0,0097m<sup>3</sup>



**Caneca CH Mug CH**  
Mug CH Mug CH  
290ml # 008156500001

U 12    A 285g  
A 3420g    V 0,0131m<sup>3</sup>



**Chávèna tall CH Cup tall CH**  
Taza tall CH Tasse tall CH  
290ml # 008157900001

U 12    A 191g  
A 2292g    V 0,0131m<sup>3</sup>



**Chávèna café rondo**  
*Espresso cup rondo*  
Taza cafe rondo  
Tasse espresso rondo  
86ml # 008143500001

U 12    A 103g  
A 1236g    V 0,0040m<sup>3</sup>



**Chávèna lungo rondo**  
*Cup lungo rondo*  
Taza cortado rondo  
Tasse lungo rondo  
147ml # 008143600001

U 12    A 157g  
A 1884g    V 0,0070m<sup>3</sup>



**Chávèna cappuccino rondo**  
*Cappuccino cup rondo*  
Taza cappuccino rondo  
Tasse cappuccino rondo  
212ml # 008143700001

U 12    A 204g  
A 2448g    V 0,0100m<sup>3</sup>



**Chávèna jumbo rondo**  
*Cup jumbo rondo*  
Taza jumbo rondo  
Tasse jumbo rondo  
300ml # 008171000001

U 6    A 307g  
A 1842g    V 0,0070m<sup>3</sup>



**Caneca Rondo Mug Rondo**  
Mug Rondo Mug Rondo  
250ml # 008024900001

U 6    A 262g  
A 1760g    V 0,0063m<sup>3</sup>



**Caneca Rondo s/ asa**  
*Mug Rondo w/ handle*  
Mug Rondo s/ asa  
Mug Rondo s/ aile  
250ml # 008185400001

U 6    A 250g  
A 1703g    V 0,0063m<sup>3</sup>



**Chávèna brand Cup brand**  
Taza brand Tasse brand  
220ml # 008019100001

U 12    A 217g  
A 2604g    V 0,0070m<sup>3</sup>



**Caneca SH Mug SH**  
Mug SH Mug SH  
450ml # 008163700001

U 6    A 350g  
A 2100g    V 0,0100m<sup>3</sup>



**Caneca SH Mug SH**  
Mug SH Mug SH  
280ml # 008163800001

U 6    A 267g  
A 1602g    V 0,0085m<sup>3</sup>



**Pires café rondo**  
*Espresso saucer rondo*  
Platillo espresso rondo  
Sous tasse espresso rondo  
13cm # 008020200001

U 12    A 136g  
A 1632g    V 0,0030m<sup>3</sup>



**Pires capp/longo rondo**  
*Saucer capp/longo rondo*  
Platillo capp/longo rondo  
Sous tasse capp/longo rondo  
15cm # 008019500001

U 12    A 220g  
A 2640g    V 0,0030m<sup>3</sup>



**Pires rondo Saucer rondo**  
Platillo rondo Sous tasse rondo  
16cm # 008171100001

U 6    A 267g  
A 1602g    V 0,0020m<sup>3</sup>



**Pires brand Saucer brand**  
Platillo brand Sous tasse brand  
15cm # 008019200001

U 12    A 205g  
A 2460g    V 0,0037m<sup>3</sup>



**P / chávèna brand**  
*Cup / saucer brand*  
Taza / platillo brand  
Tasse / sous tasse brand  
220ml # 008019000001

U 12    A 422g  
A 5064g    V 0,0170m<sup>3</sup>



**Saladeira retangular**  
*Rectangular bowl*  
Ensaladera rectangular  
Saladiere rectangulaire  
23x14cm # 008314800001

U 12    A 460g  
A 5520g    V 0,0080m<sup>3</sup>



**Contentor retangular band**  
*Rectangular container band*  
Contenedor rectangular band  
Conteneur rectangulaire band  
18x11cm # 008009900001

U 12    A 469g  
A 5628g    V 0,0133m<sup>3</sup>

# A sense of uniqueness

## Um sentido de unicidade

A porcelana distingue-se dos demais produtos cerâmicos pela coexistência de três características técnicas, únicas e fundamentais: a dureza, a brancura e a translucidez. A porcelana tem ainda um alto nível de resistência mecânica, o que garante resistência, durabilidade, inocuidade, toque suave e beleza na utilização diária.

As matérias-primas utilizadas na porcelana, apesar de comuns às outras cerâmicas, passam por critérios de seleção qualitativa muito mais exigentes no que respeita à constância de características técnicas, e ao procedimento diário de testes laboratoriais de controlo. Quatro matérias-primas compõem a pasta de porcelana – Quartzo, Argila, Feldspato e Caulino, numa rigorosa composição.

As peças são obtidas utilizando vários processos de fabrico, entre os quais, o Enchimento, a Prensagem Isostática, o Enchimento em Alta Pressão e a Contra Moldagem.

Segue-se uma primeira cozedura a 1000°C, num ciclo até 18 horas, para de seguida, depois de vidradas, as peças serem de novo cozidas a uma temperatura até 1400°C. É aqui que ao atingir a sua maturação, isto é, ao ficar impermeável, extremamente resistente, branca e translúcida, obtemos a Porcelana.

De realçar ainda a resistência que possui aos ataques químicos, que lhe são provocados pelos detergentes, os alimentos e ataques mecânicos, nomeadamente à utilização de talheres. O produto decorado é obtido através da aplicação de decoração que se consegue numa terceira cozedura a 1250°C (Alto Fogo), o que permite que a decoração fique dentro do vidro – Inglaze – e daí a sua extraordinária resistência e durabilidade. No final de todos estes processos complexos, morosos, muito específicos e extremamente rigorosos, não só na sua aplicação mas hoje em dia sobretudo no seu controlo, é a nossa porcelana, com a sua extraordinária beleza e qualidade.

*Porcelain is distinct from all other ceramic products due to the co-existence of three technical features that are unique and fundamental: toughness, whiteness and translucency. Porcelain also has a high level of mechanical resistance, ensuring durability, safety, a soft touch and beauty for use on a daily basis.*

*The raw materials used in porcelain, despite being common to other ceramics, follow much stricter qualitative selection criteria regarding the constancy of their technical features and the daily procedure of quality control in laboratory testing. Porcelain paste is made of four raw materials – Quartz, Clay, Feldspar and Kaolin, combined in a precise composition.*

*The items are produced using various manufacturing processes, including Casting, Isostatic Pressing, High Pressure Casting and Counter Moulding. This is followed by 18 hours of bisque firing at 1.000°C. The items are then glazed and fired again at 1.400°C. It is here, when the items reach their maturity, becoming impermeable, extremely resistant, white and translucent, that we obtain Porcelain.*

*Porcelain is resistant to chemical attack by detergents or food and to mechanical attack caused by the use of cutlery. Decorations are achieved by the application of decals or by enamel spraying onto glazed pieces which are then fired for a third time to 1.250°C.*

*This high firing is called 'in glaze' as the decorations and enamel sink into the glaze rather than sit on the surface which achieves a high level of resistance and durability. All these rigorous and complex stages of production ensure that Costa Verde porcelain is both beautiful and durable.*



# A sense of mission

## Um sentido de missão

A Costa Verde nasceu com um sentido e uma missão: ser inovadora, proactiva e flexível na criação de produtos e serviços que excedam as expectativas. Tendo sempre em vista a superação da satisfação dos seus clientes e acionistas, no respeito pela envolvente interna e externa da organização. É graças a este sentido de missão que desenvolvemos a nossa marca, em todos os seus sentidos. Do tato à visão, da emoção à razão.

*Costa Verde was born with a purpose and a mission: to be innovative, proactive and flexible in the creation of products and services that surpass expectations. Always with a view to surpassing customer and shareholder satisfaction, while showing respect for the organisation's internal and external environment. It is thanks to this sense of mission that we have developed our trademark in all its senses. From touch to appearance, from emotion to reason.*





# A historical sense

## Um sentido histórico

A Costa Verde iniciou a atividade em 1992, sendo uma das mais modernas empresas do sector no espaço da União Europeia. A fábrica está localizada no Distrito de Aveiro e possui uma área coberta de 30.000 m<sup>2</sup> e uma área disponível de mais de 60.000 m<sup>2</sup>.

Com qualificados recursos humanos, a empresa aposta permanentemente na formação e na atualização dos processos, o que a leva a deter um posicionamento eficaz e uma postura assente no serviço ao cliente nos mercados onde está presente.

Caracterizada pelo equipamento da mais avançada tecnologia de origem alemã, assim como utilizadora de matérias-primas nacionais e estrangeiras rigorosamente selecionadas, o nosso produto prima pelo elevado índice de qualidade.

O Departamento de Qualidade executa trabalhos em regime de continuidade, de avaliação e controlo, em estreita relação com o Departamento de Engenharia de Materiais e Cerâmica da Universidade de Aveiro e o Centro Tecnológico da Cerâmica e do Vidro de Coimbra.

Em termos percentuais, 70% da produção é exportada para a União Europeia, Estados Unidos da América, Japão, Coreia do Sul, Inglaterra, Suíça, Dinamarca, África do Sul, Chile, Brasil, México e Angola, entre outros.

*Costa Verde opened its business in 1992 and is one of the most modern companies of the sector in the European Union. The factory is located in the District of Aveiro, with a covered area of 30,000 m<sup>2</sup> and an available area of over 60,000 m<sup>2</sup>.*

*With qualified human resources, the company permanently invests in training and in the updating of processes, giving rise to an effective positioning and a customer service driven attitude in the markets in which it operates.*

*Characterised by equipment with the most advanced technology of German origin, and the use of carefully selected national and foreign raw materials, our product stands out due to its high level of quality.*

*The Quality Department works on a continuous basis in assessment and control, closely together with the Department of Materials and Ceramics Engineering of Aveiro University and the Ceramics and Glass Technological Centre of Coimbra.*

*70% of our production is exported to the European Union, United States of America, Japan, South Korea, England, Switzerland, Denmark, South Africa, Chile, Brazil, Mexico and Angola, among others.*



# A sense of sustainability

## Um sentido de sustentabilidade

Costa Verde. Mais do que um nome, um farol que nos guia no caminho da Economia Verde. Um rumo de sentido único que trilhamos desde sempre. Por isso, contribuimos ativamente na preservação do meio ambiente, diminuindo o impacto na região.

Cumprimos todos os requisitos que legalmente nos são impostos e estamos certificados desde 2003 pelo sistema de gestão ambiental ISO 14001. Em 2014 reforçamos o nosso compromisso ético e social ao subscrevermos os princípios da United Nations Global Compact. Mas este sentido de sustentabilidade está longe de ser uma obrigação. A preservação do ambiente faz parte da nossa natureza. Manter 'verde' a nossa costa é um dos desígnios da Costa Verde.

*Costa Verde. More than just a name, rather a beacon guiding our path towards the Green Economy. A path in a single sense taken since the very beginning. For this reason, we actively contribute to preserve the environment, reducing our impact on the region.*

*We comply with all the legally imposed requirements and have been certified since 2003 by the environmental management system ISO 14001. In 2014 we strengthened our ethical and social commitment by endorsing the United Nations Global Compact principles. But this sense of sustainability is far from being an obligation. Preservation of the environment is part of our nature. Keeping our coastline 'green' (verde) is one of the Costa Verde objectives.*



# A sense of safety

## Um sentido de segurança

A sensação de segurança é hoje um dos atributos mais importantes de um produto. Na Costa Verde, a exigência no controlo do fabrico das nossas peças é prioridade. Desde a primeira hora. Para que os nossos clientes se sintam sempre confortáveis e seguros.

É por isso inevitável falar da matéria-prima de que se faz a brancura e a suavidade das nossas loiças: a porcelana. Que se distingue de outros produtos cerâmicos pela ausência de contaminantes nos materiais que a compõem e pela sua reduzida condutividade térmica.

Contrariamente ao grés e à faiança, a porcelana é impermeável e não porosa. O que significa que não absorve tão facilmente os elementos a que é exposta. E isso faz deste produto a solução mais segura e higiénica para uso intensivo em cafés, restaurantes, hotéis e hospitais.

Caminhamos assim com um claro sentido de segurança. Para que conceitos subjectivos como a beleza, a elegância ou a sofisticação não sejam meros pormenores sem sentido.

É esta a marca distintiva da Costa Verde.

*Currently, the sense of safety is one of the most important aspects of a product. At Costa Verde, strictness in the quality control of the manufacture of our items is a priority. And has been from the very beginning. So that our customers feel comfortable and safe.*

*That's why it's inevitable to talk about the raw material that produces the whiteness and smoothness of our tableware: porcelain. Which is distinct from other ceramic products due to the absence of contaminants in its component materials and due to its low thermal conductivity.*

*In contrast to stoneware and earthenware, porcelain is impermeable and non-porous. Which means that it doesn't easily absorb the elements to which it is exposed. And that is what makes this product the safest and most hygienic solution for intensive use in coffee shops, restaurants, hotels and hospitals.*

*We thus move forwards with a clear sense of safety. So that subjective concepts such as beauty, elegance or sophistication are not mere senseless details.*

*This is the distinctive hallmark of Costa Verde.*



# A sense of simplicity

## Um sentido de simplicidade

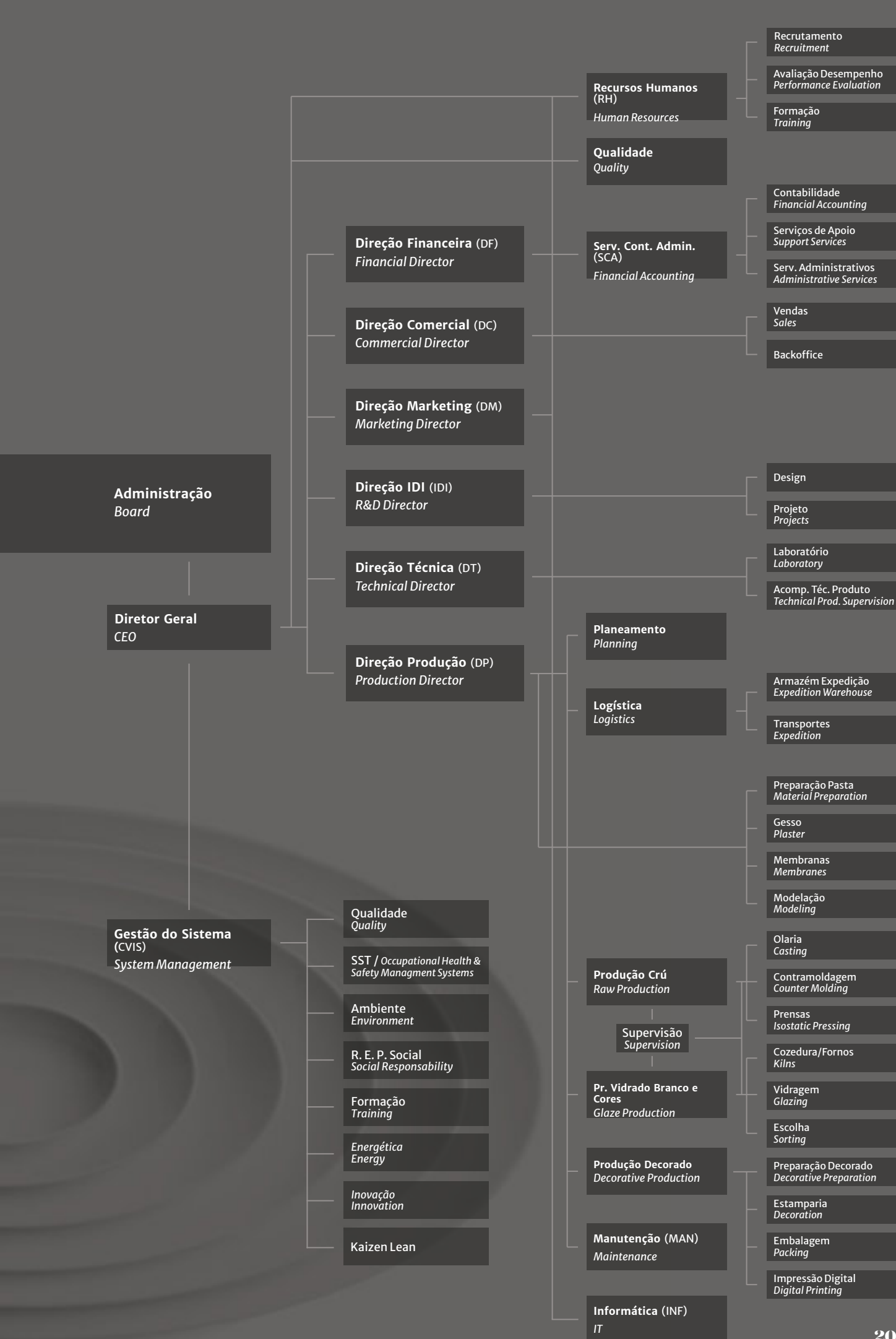
O Lean Management é uma filosofia de trabalho que muito nos entusiasma, porque acreditamos ser esse o futuro da indústria. Na Costa Verde simplificamos e eliminamos o que não faz sentido. Criamos valor através da redução de desperdício e do custo de fabrico para assim conseguirmos uma “gestão enxuta”.

Vários projetos seguem já esse modelo. Dentre eles, gostamos de destacar a Prensa Isostática de Chávenas que nos permite ganhos de produção de 25% e uma melhoria da qualidade em 31%. Quando vivemos com um sentido de simplicidade e nos focamos no que realmente importa, acrescentamos valor para o cliente. E isso sente-se em cada uma das nossas peças.

*Lean management is a work philosophy that really excites us, because we believe this is the future of the industry. At Costa Verde we simplify and eliminate what doesn't make sense. We create value by cutting waste and manufacturing costs to achieve "lean management".*

*Various projects already follow this model. Among them, we like to highlight the isostatic press for cups which enables 25% production gains and 31% quality improvement. When we live with a sense of simplicity and focus on what really matters, we add value for the customer. And this is sensed in every one of our items.*





# A sense of range

## Um sentido de alcance

### Europe

Austria  
Belarus  
Belgium  
Bulgaria  
Canary Islands  
Cyprus  
Czech Republic  
Denmark  
Eslovenia  
Finland  
France  
Germany  
Gibraltar  
Great Britain  
Greece  
Hungary  
Ireland  
Italy  
Lithuania  
Luxembourg  
Malta  
Northern Ireland  
Norway  
Poland  
Portugal  
Principality of Andorra  
Republic of San Marino  
Romania  
Russia  
Serbia/Montenegro  
Slovakia  
Spain  
Sweden  
Switzerland  
The Netherlands  
Ukraine

### North America

Canada  
Mexico  
United States of America

### Central America & Caribbean

Dominican Republic  
Panama

### South America

Argentina  
Brasil  
Chile  
Colombia  
Peru  
Uruguay  
Venezuela

### Asia

India  
Japan  
Korea  
Peoples Republic of China

### Middle East

Israel  
Jordan  
Kingdom of Bahrain  
Lebanon  
Qatar  
Saudi Arabia  
Turkey  
United Arab Emirates

### Africa

Algeria  
Angola  
Cabo Verde  
Mauritius  
Morocco  
Nigeria  
Republic of Guinea-Bissau  
Réunion  
South Africa  
Tunisia

### Oceania

Australia  
New Zeland





# A path that makes sense

## Um percurso com sentido

### 1992

---

Início de actividade da Costa Verde.  
*Commencement of operations of Costa Verde.*

### 2000

---

Aquisição de linha automática de enchimento e colagem de asas.  
*Acquisition of an automatic line for filling and gluing handles.*

### 2002

---

Certificação ISO 9001.  
*ISO 9001 certification.*

### 2003

---

Lançamento da linha Duo.  
*Launch of the Duo collection.*

Certificação ISO 14001.  
*ISO 14001 certification.*

Aquisição da tecnologia de impressão 3D para desenvolvimento de produto.  
*Acquisition of 3D printing technology for product development.*

Aquisição de prensa isostática com robot de acabamento.  
*Acquisition of isostatic press with finishing robot.*

### 2005

---

Lançamento da linha Eclipse.  
*Launch of the Eclipse collection.*

### 2006

---

Lançamento da linha Isola.  
*Launch of the Isola collection.*

Certificação OHSAS 18001.  
*OHSAS 18001 certification.*

Ampliação das instalações, e novo forno contínuo.  
*Enlargement of the facilities and new continuous kiln.*

Prensa isostática robotizada com scanner 3D.  
*Robotic isostatic press with 3D scanner.*

### 2007

---

Lançamento das linhas Opera, Boheme e Aria.  
*Launch of the Opera, Boheme and Aria collections.*

Projeto Kaizen – melhoria de layout e fluxo produtivo.  
*Kaizen project – improved layout and productive flow.*

### 2009

---

Certificação DGERT.  
*DGERT certification.*

### 2010

---

Lançamento da linha Saturno.  
*Launch of the Saturno collection.*

### 2012

---

Lançamento da linha Ecos.  
*Launch of the Ecos collection.*

Instalação de permutadores de calor para a melhoria da eficiência energética do processo produtivo.  
*Installation of heat exchangers for improved energy efficiency of the productive process.*

## 2013

---

Certificação SA8000.  
*SA8000 certification.*

## 2014

---

Lançamento da linha Saturno Coupe.  
*Launch of the Saturno Coupe collection.*

Certificação UN Global Compact.  
*UN Global Compact certification.*

## 2015

---

Certificação ISO 50001.  
*ISO 50001 certification.*

Implementação da metodologia de Kaizen.  
*Implementation of the Kaizen methodology.*

## 2016

---

Lançamento da linha Saturno Eliptico.  
*Launch of the Saturno Eliptico collection.*

## 2017

---

Lançamento das linhas Raio e Universal.  
*Launch of the Raio and Universal collections.*

Celebrações do 25.º Aniversário da Costa Verde.  
*Celebrations of the 25<sup>th</sup> Anniversary of Costa Verde.*

Certificação NP 4457.  
*NP 4457 certification.*

Instalação de central fotovoltaica.  
*Installation of a photovoltaic plant.*

Projecto IN Innovation – Inovação Produtiva.  
*IN Innovation – Productive Innovation project.*

## 2018

---

OpenDay subordinado ao tema Indústria 4.0.  
*Open Day dedicated to the topic Industry 4.0.*

## 2019

---

Lançamento da linha Nordika.  
*Launch of the Nordika collection.*

## 2020

---

Ampliação de instalações com a aquisição de novo forno de chacote e de vidro, prensa isostática dupla, máquina de vidragem e roçagem.  
*Enlargement of facilities with the acquisition of a new kiln for bisque and glaze firing, double isostatic, glazing and trimming machine.*

Certificação ISO 45001.  
*ISO 45001 certification.*

## 2021

---

Lançamento da linha Agma.  
*Launch of the Agma collection.*

Lançamento do conceito Moods.  
*Launch of the Moods concept.*

## 2022

---

Lançamento da linha Terra.  
*Launch of the Terra collection.*

Implementation of the Digital Printing technology project.  
*ISO 45001 certification.*

Implementação da tecnologia de vidragem por spray.  
*Implementation of spray glazing technology.*

# Sense of excellence

## Sentido de excelência

### 2002 – ISO 9001

A Costa Verde é hoje uma das mais modernas empresas europeias. Com excelentes índices de produtividade e uma das mais competitivas indústrias do sector, como o certifica desde 2002 a norma ISO 9001.

*Costa Verde is currently one of the most modern European companies. With excellent productivity rates and one of the most competitive industries of the sector, as certified by ISO 9001 standard since 2002.*

### 2003 – ISO 14001

Certificada pela norma ISO 14001 – Sistema de Gestão Ambiental desde 2003, a Costa Verde tem como compromisso a preservação do ambiente. Melhorando continuamente o seu desempenho ambiental e diminuindo a sua pegada, cumprindo assim os requisitos legalmente impostos.

*Certified by ISO 14001 – Environmental Management System standard since 2003, Costa Verde is committed to preserving the environment. Continuously improving its environmental performance and reducing its footprint, thus complying with the legally imposed requirements.*

### 2006 – OHSAS 18001

### 2020 – ISO 45001

Desde 2006 certificada pela norma OHSAS 18001, em 2020 recebeu a certificação ISO 45001 – Sistema de Gestão da Saúde e Segurança Ocupacional. A saúde e segurança dos trabalhadores é para a Costa Verde mais do que um imperativo legal. É uma forma de crescimento sustentável.

*Certified by OHSAS 18001 standard since 2006, the company received ISO 45001 – Occupational Health and Safety Management System certification in 2020. The health and safety of its employees is more than a legal imperative for Costa Verde. It's a form of sustainable growth.*

### 2009 – DGERT FORMAÇÃO

Acreditada como entidade formadora pela DGERT desde 2009, a Costa Verde tem vindo a investir na valorização dos seus recursos humanos. De uma forma estruturada, promove a formação dos seus colaboradores como um fator crucial na garantia da competitividade.

*Accredited as a training entity by DGERT [Directorate-General for Employment and Work Relations] since 2009, Costa Verde has progressively invested in enhancing the value of its human resources. In a structured manner, the training of its employees is fostered as a crucial factor for ensuring competitiveness.*

### 2013 – SA 8000

A certificação na norma SA 8000 – Responsabilidade Social, é o culminar de um conjunto de preocupações que a empresa tem, tanto a nível ambiental como social, e que direta ou indiretamente interfere com o quotidiano das pessoas.

A Costa Verde assume as suas responsabilidades sociais, uma vez que as suas decisões têm em conta a comunidade onde se insere e o ambiente onde atua, considerando no exercício da sua atividade o respeito pelos direitos humanos, a proteção do ambiente, o cumprimento de normas sociais e respeito pelos valores éticos e o investimento na valorização pessoal dos seus colaboradores.

*The certification by SA8000 – Social Responsibility standard represents the culmination of a series of concerns felt by the company both at an environmental and social level, that directly or indirectly interferes with peoples' daily life.*

*Costa Verde accepts its responsibilities, as its decisions consider the community and the environment in which it is integrated; and its business ensures the respect for human rights, environmental protection, compliance with social rules, observance of ethical values and investment aimed at enhancing the personal value of its employees.*

A Costa Verde é hoje um exemplo a seguir no seu ramo industrial. Em três décadas de atividade, a empresa viu o seu sentido ético e social certificado por diversas agências governamentais. Um padrão de excelência que dá o exemplo aos anos vindouros.

*Costa Verde is currently an example to be followed in its industrial segment. During its three decades of business, the company has seen its ethical and social sense certified by various government agencies. A standard of excellence that is an example for the coming years.*

### **2014 – UN GLOBAL COMPACT**

Desde 2014 a Costa Verde subscreve os princípios da United Nations Global Compact. Um compromisso de aceitação, apoio, e aplicação de direitos humanos, de trabalho, de Economia Verde, e de anticorrupção.

*Costa Verde has endorsed the United Nations Global Compact principles since 2014. This is a commitment of acceptance, support and enforcement of human rights, employment, the Green Economy and anticorruption.*

### **2015 – ISO 50001**

A norma ISO 50001, lançada pela International Organisation for Standardisation (ISO), certifica em 2015 as boas práticas energéticas da Costa Verde. O conhecimento rigoroso da forma como a energia é consumida e os respetivos custos, trabalhados numa ferramenta fundamental para otimização da rentabilidade energética, traz uma diminuição da despesa energética e, conseqüentemente, um aumento de competitividade e sustentabilidade.

*ISO 50001, launched by the International Organisation for Standardisation (ISO), certified Costa Verde's good energy practices in 2015.*

*Thorough knowledge of how our energy is consumed and its costs, worked in a fundamental tool for optimising energy yields, has resulted in lower energy expenses and consequently increased competitiveness and sustainability.*







# costaverde

Porcelanas da Costa Verde SA  
ZI Vagos  
3840-385 Vagos  
Portugal

T: +351 234 799 200  
E: geral@costa-verde.com

[costa-verde.com](http://costa-verde.com)

